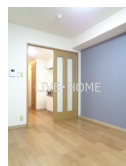


# FOR RENT

## 諸条件相談可 お問合わせはリブホーム荻窪店

2面採光, 3方角住戸, 角住戸, 玄関ホール, 東南角住戸, 南面バルコニー, 南面リビング, 陽当たり良好, 閑静な住宅街, メールボックス, 平置駐車場



間取りの「S」はサービスルーム(納戸)です。

図面と現況が異なる場合は現況が優先となります。

賃料	70,000円		
間取り	1K	物件種別	マンション
管理費	2,000円	共益費	無
雑費	-		
敷金	1ヶ月	礼金	無
敷引/償却金	-/-	保証金	-
交通	京王井の頭線 三鷹台駅 徒歩11分 中央・総武線各停 西荻窪駅 徒歩33分		
物件所在地	東京都三鷹市井の頭1丁目		
建物名・部屋番号			
構造・規模	鉄骨 3階建 1階		
専有面積	23㎡	向き	南東
築年月	2002年7月	入居時期	2026年6月30日
仲介料	-	損害保険	有 20,000円 24ヶ月
更新料	新賃料 1ヶ月	契約期間	2年
駐車場	無 駐輪場 バイク置き場		
その他費用	[一時金] 鍵交換代: 26,400円 防虫作業: 17,050円 24hサポート: 16,500円		
入居諸条件			
保証会社	必須 初回保証料賃料等の50%、月額1,200円		
設備	2口コンロ, CATV, TVインターホン, インターホン, エアコン, ガスコンロ設置済, グリル, クローゼツ		
備考			

情報更新日 2026年6月15日

No.LO080673



東京都知事(4)第91873号  
(公社)全日本不動産協会、(公社)首都圏不動産公正取引協議会  
**株式会社リブ・ホーム 荻窪店**  
東京都杉並区荻窪5丁目14-4 荻窪武蔵野マンション1F  
TEL:03-5349-8686 FAX:03-5349-8687  
E-mail: ogikubo@livehome.ne.jp



携帯サイトから物件詳細を閲覧できます!

取引態様	手数料負担の割合	貸主	借主
仲介元付(一般)	手数料配分の割合	元付	客付