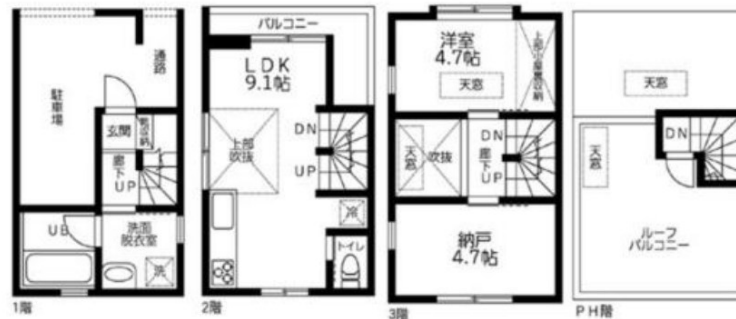


閑静な住宅街・陽当り良好・吹き抜け・3口コン

2 F 以上, 2 面採光, 3 面採光, 角住戸, 玄関ポーチ, 玄関ホール, 最上階, 振り分け, 吹き抜け, 陽当たり良好, 閑静な住宅街



間取りの「S」はサービスルーム(納戸)です。

図面と現況が異なる場合は現況が優先となります。

情報更新日 2026年6月15日

No.LO080660



東京都知事(4)第91873号
 (公社)全日本不動産協会、(公社)首都圏不動産公正取引協議会
株式会社ライブ・ホーム 荻窪店
 東京都杉並区荻窪5丁目14-4 荻窪武蔵野マンション1F
 TEL:03-5349-8686 FAX:03-5349-8687
 E-mail: ogikubo@livehome.ne.jp



携帯サイトから物件詳細を閲覧できます!

取引態様 仲介元付 (一般)	手数料 負担の割合	貸主	借主
	手数料 配分の割合	元付	客付

賃料	190,000円		
間取り	2LDK	物件種別	戸建
管理費	無	共益費	-
雑費	-		
敷金	2ヶ月	礼金	1ヶ月
敷引/償却金	-/-	保証金	-
交通	東京メトロ丸ノ内線 新高円寺駅 徒歩12分 中央線 高円寺駅 徒歩22分		
物件所在地	東京都杉並区堀ノ内3丁目		
建物名・部屋番号			
構造・規模	木造 3階建 1-3階		
専有面積	61.88㎡	向き	南
築年月	2025年9月	入居時期	即時
仲介料	-	損害保険	有 27,000円 24ヶ月
更新料	新賃料 1ヶ月	契約期間	2年
駐車場	付(無料) 駐輪場		
その他費用	[備考] 退去時ハウスクリーニング費用は借主負担		
入居諸条件	ペット可 性別不問 二人可 法人可 子供可		
保証会社	必須 初回総賃料50%~		
設備	24時間換気システム, 3口以上コンロ, TVインターホン, インターホン, エアコン, オートバス, グリル,		
備考			