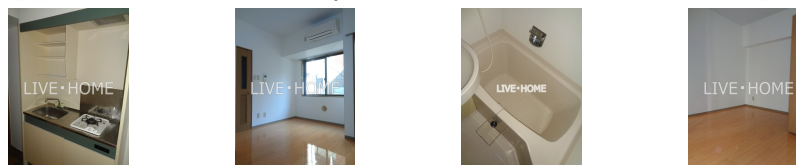
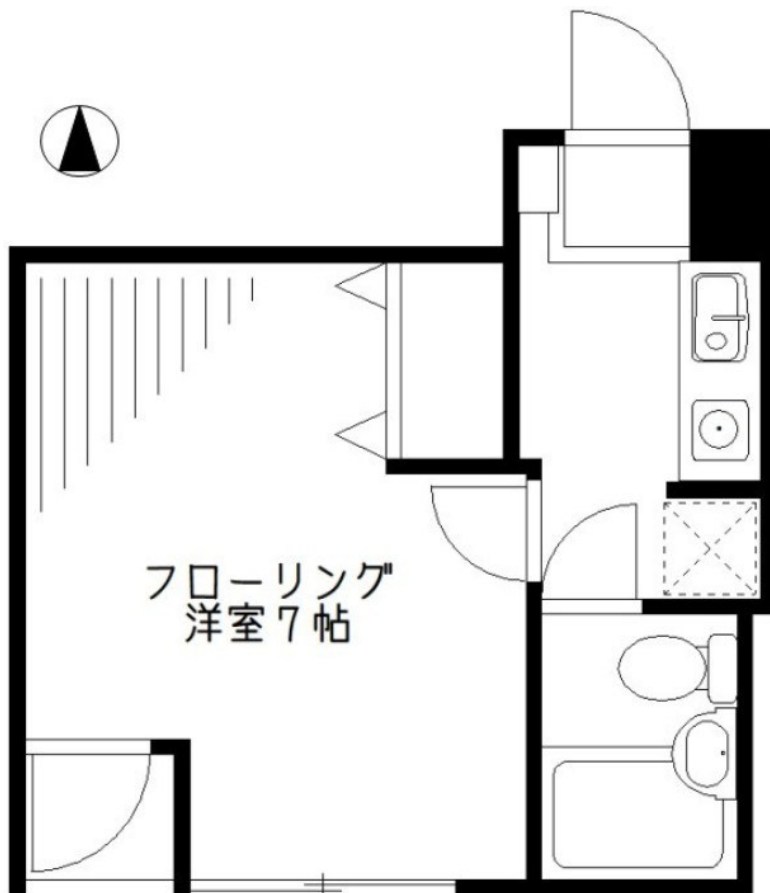


FOR RENT

オートロック 角部屋 ウォシュレット

オートロック,セキュリティ有り,閑静な住宅街,始発駅,メールボックス



間取りの「S」はサービスルーム(納戸)です。

図面と現況が異なる場合は現況が優先となります。

賃料	70,000円		
間取り	1K	物件種別	マンション
管理費	2,000円	共益費	-
雑費	-		
敷金	1ヶ月	礼金	無
敷引/償却金	-/-	保証金	-
交通	中央線 西荻窪駅 徒歩12分 京王井の頭線 井の頭公園駅 徒歩24分		
物件所在地	東京都杉並区西荻北4丁目		
建物名・部屋番号			
構造・規模	鉄筋コンクリート 4階建 1階		
専有面積	20.86㎡	向き	南
築年月	1998年1月下旬	入居時期	即時
仲介料	-	損害保険	有
更新料	新賃料 1ヶ月	契約期間	2年
駐車場	駐輪場		
その他費用	[備考] 退居時ハウスクリーニング費用は借主負担		
入居諸条件	ペット不可 事務所不可 楽器等の使用不可 法人可		
保証会社	必須 初回:総賃料の50% 1.5万円/年		
設備	CATV,TVインターホン,インターホン,エアコン,ガスコンロ設置済,クローゼット,システムキッチン		
備考			

情報更新日 2026年6月29日

No.LO080648



東京都知事(4)第91873号
(公社)全日本不動産協会、(公社)首都圏不動産公正取引協議会
株式会社ライブ・ホーム 荻窪店
東京都杉並区荻窪5丁目14-4 荻窪武蔵野マンション1F
TEL:03-5349-8686 FAX:03-5349-8687
E-mail:ogikubo@livehome.ne.jp



携帯サイトから物件詳細を閲覧できます!

取引態様	手数料負担の割合	貸主	借主
仲介元付(一般)	手数料配分の割合	元付	客付