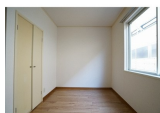
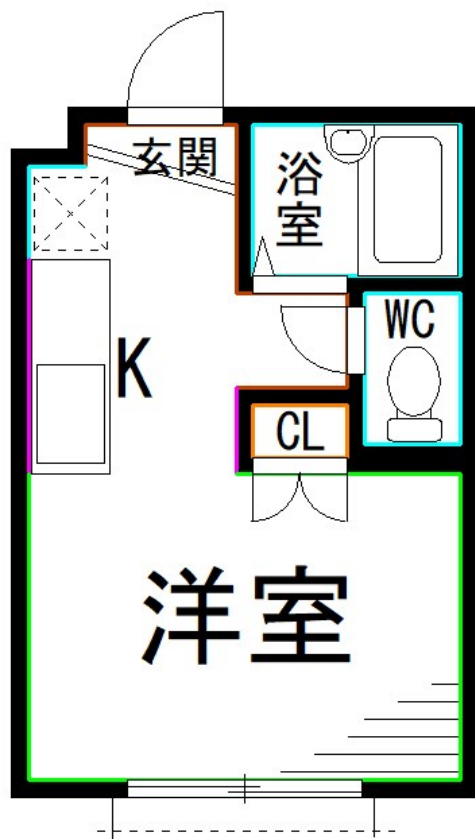


# FOR RENT

## 諸条件相談可 お問合わせはリブホーム荻窪店

陽当たり良好,閑静な住宅街



間取りの「S」はサービスルーム(納戸)です。

図面と現況が異なる場合は現況が優先となります。

賃料	65,000円		
間取り	1R	物件種別	アパート
管理費	3,000円	共益費	-
雑費	-		
敷金	1ヶ月	礼金	1ヶ月
敷引/償却金	-/-	保証金	-
交通	中央・総武線各停 阿佐ヶ谷駅 徒歩11分 東京メトロ丸ノ内線 南阿佐ヶ谷駅 徒歩16分		
物件所在地	東京都杉並区天沼 1丁目		
建物名・部屋番号			
構造・規模	木造 2階建 1階		
専有面積	18㎡	向き	南
築年月	1994年4月	入居時期	2026年9月30日
仲介料	-	損害保険	有 24ヶ月
更新料	新賃料 1ヶ月	契約期間	2年
駐車場	駐輪場		
その他費用	[一時金] 鍵交換費用:27,500円 除菌消臭:17,600円 事務手数料:5,500円 [備考] 1年未満の短期解約違約金あります。 諸条件相談可 お問合わせはリブホーム荻窪店まで 03-5349-8686まで		
入居諸条件	単身可		
保証会社	必須 初回総賃料の50% 以降継続保証料 総賃料の2%毎月		
設備	CATV,インターホン,エアコン,クローゼット,システムキッチン,ネット専用回線,バス・トイレ別,給		
備考			

情報更新日 2026年6月13日

No.LO080628



東京都知事(4)第91873号  
(公社)全日本不動産協会、(公社)首都圏不動産公正取引協議会

### 株式会社リブ・ホーム 荻窪店

東京都杉並区荻窪 5丁目14-4 荻窪武蔵野マンション1F  
TEL:03-5349-8686 FAX:03-5349-8687  
E-mail: ogikubo@livehome.ne.jp



携帯サイトから物件詳細を閲覧できます!

取引態様	手数料負担の割合	貸主	借主
仲介元付(一般)	手数料配分の割合	元付	客付