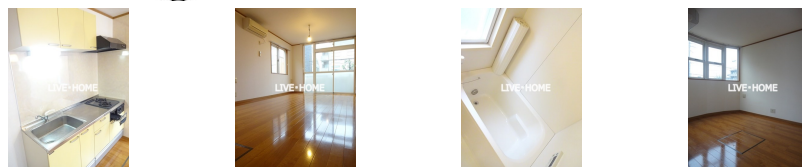
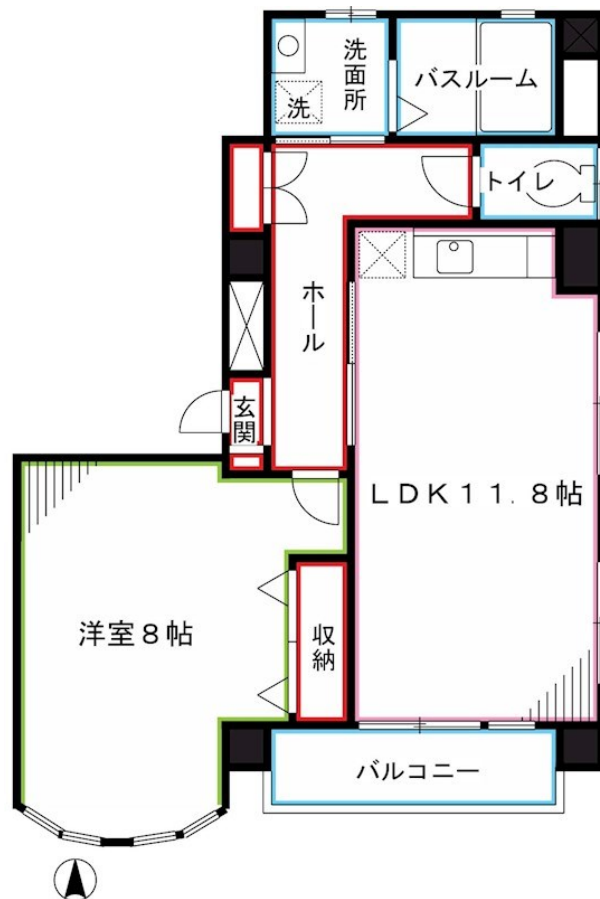


FOR RENT

オートロック 角部屋 システムキッチン モ

2F以上, 2面採光, 3方角住戸, オートロック, モニタ付オートロック, 角住戸, 玄関ホール, 振り分け, 全室南向き, 東南角住戸, 当社管理物件, 南西角住戸, 南面バルコニー, 南面リビング, 陽当たり良好, 始発駅,



間取りの「S」はサービスルーム(納戸)です。

図面と現況が異なる場合は現況が優先となります。

賃料	165,000円		
間取り	1LDK	物件種別	マンション
管理費	5,000円	共益費	無
雑費	無		
敷金	1ヶ月	礼金	1ヶ月
敷引/償却金	-/-	保証金	無
交通	中央・総武線各停 吉祥寺駅 徒歩9分 中央線 三鷹駅 徒歩15分		
物件所在地	東京都武蔵野市吉祥寺本町3丁目		
建物名・部屋番号			
構造・規模	鉄筋コンクリート 3階建 2階		
専有面積	49.77㎡	向き	南
築年月	2004年2月	入居時期	2026年7月下旬
仲介料	-	損害保険	有
更新料	新賃料 1ヶ月	契約期間	2年
駐車場			
その他費用	[一時金] 24時間サポート: 16,500円		
入居諸条件	性別不問 二人可 法人可 子供可 单身可		
保証会社	必須 初回保証料: 総賃料の50% 1200円/月		
設備	2口コンロ, CATV, TVインターホン, インターホン, エアコン, オートバス, ガスコンロ設置済, グリル		
備考			

情報更新日 2026年6月12日

No.LO080455



東京都知事(4)第91873号
(公社)全日本不動産協会、(公社)首都圏不動産公正取引協議会

株式会社ライブ・ホーム 荻窪店

東京都杉並区荻窪5丁目14-4 荻窪武蔵野マンション1F
TEL:03-5349-8686 FAX:03-5349-8687
E-mail: ogikubo@livehome.ne.jp



携帯サイトから物件詳細を閲覧できます!

取引態様	手数料負担の割合	貸主	借主
	手数料配分の割合	元付	客付
代理			