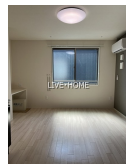


TVモニターホン 宅配ボックス システムキッチン

2 F 以上, 2 面採光, 角住戸, 最上階, 寝室 8 畳以上, 陽当たり良好, 閑静な住宅街, メールボックス



間取りの「S」はサービスルーム(納戸)です。

図面と現況が異なる場合は現況が優先となります。

賃料	120,000円		
間取り	1R	物件種別	アパート
管理費	6,000円	共益費	-
雑費	-		
敷金	無	礼金	1ヶ月
敷引/償却金	-/-	保証金	-
交通	中央線 阿佐ヶ谷駅 徒歩14分 西武新宿線 鷺ノ宮駅 徒歩20分		
物件所在地	東京都杉並区阿佐谷北4丁目		
建物名・部屋番号			
構造・規模	木造 2階建 2階		
専有面積	23.53㎡	向き	南
築年月	2025年11月	入居時期	即時
仲介料	-	損害保険	有
更新料	新賃料 1.25ヶ月	契約期間	2年
駐車場	駐輪場 バイク置き場		
その他費用	[一時金] 消毒費用: 26,400円 クリーニング費用: 63,800円 友の会: 2,530円		
入居諸条件	性別不問 法人可 単身可		
保証会社	必須 初回総賃料80% 月額550円 2年毎に20,000円		
設備	B S, TVインターホン, インターホン, ウォークインクローゼット, エアコン, オートバス, ガスコンロ設置		
備考	TVモニターホン 宅配ボックス システムキッチン 独立洗面台		

情報更新日 2026年6月13日

No.LO080454



東京都知事(4)第91873号
(公社)全日本不動産協会、(公社)首都圏不動産公正取引協議会
株式会社ライブ・ホーム 荻窪店
東京都杉並区荻窪5丁目14-4 荻窪武蔵野マンション1F
TEL:03-5349-8686 FAX:03-5349-8687
E-mail: ogikubo@livehome.ne.jp



携帯サイトから物件詳細を閲覧できます!

取引態様	手数料負担の割合	貸主	借主
	手数料配分の割合	元付	客付
仲介元付(一般)			