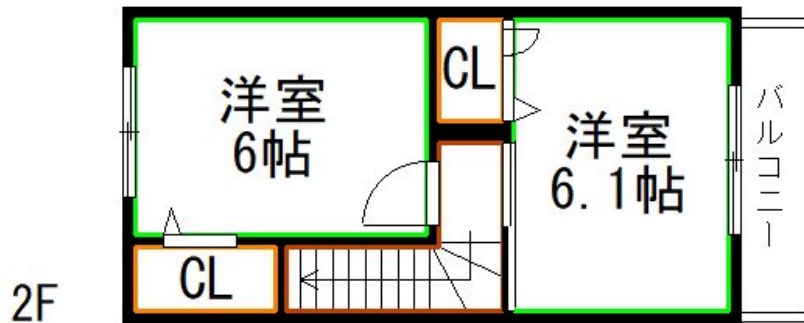


FOR RENT

諸条件相談可 お問合わせはリブホーム荻窪店

2F以上,3方角住戸,カードキー,セキュリティ有り,メゾネット,モニタ付オートロック,角住戸,玄関ポーチ,玄関ホール,最上階,振り分け,東南角住戸,南西角住戸,防犯ガラス,陽当たり良好,閑静な住宅街,



間取りの「S」はサービスルーム(納戸)です。

図面と現況が異なる場合は現況が優先となります。

| | | | |
|----------|---|------|------------|
| 賃料 | 196,000円 | | |
| 間取り | 2DK | 物件種別 | アパート |
| 管理費 | - | 共益費 | 5,000円 |
| 雑費 | - | | |
| 敷金 | 無 | 礼金 | 1ヶ月 |
| 敷引/償却金 | -/- | 保証金 | - |
| 交通 | 東京メトロ丸ノ内線 荻窪駅 徒歩13分 中央・総武線各停 西荻窪駅 徒歩28分 | | |
| 物件所在地 | 東京都杉並区清水1丁目 | | |
| 建物名・部屋番号 | | | |
| 構造・規模 | 軽量鉄骨 2階建 1-2階 | | |
| 専有面積 | 53.87㎡ | 向き | 西 |
| 築年月 | 2025年3月 | 入居時期 | 2026年7月23日 |
| 仲介料 | - | 損害保険 | 有 |
| 更新料 | 新賃料 1ヶ月 | 契約期間 | 2年 |
| 駐車場 | 無 駐輪場 | | |
| その他費用 | [一時金] カードキー料金: 16,500円 ルームクリーニング費: 77,000円 [備考] 65歳以上の方の契約は定期借家契約(2年再契約型)、機関保証の加入が必須となります(初回保証料: 月額賃料等合計額×100%,更新: 2万円/1年) | | |
| 入居諸条件 | | | |
| 保証会社 | 必須 月額賃料等総額の3.4%+800円/月(その他あり) | | |
| 設備 | 3口以上コンロ,CATV,TVインターホン,インターホン,ウォークインクローゼット,エアコン,エアコ | | |
| 備考 | | | |

情報更新日 2026年6月12日

No.LO080437



東京都知事(4)第91873号
(公社)全日本不動産協会、(公社)首都圏不動産公正取引協議会
株式会社リブ・ホーム 荻窪店
東京都杉並区荻窪5丁目14-4 荻窪武蔵野マンション1F
TEL:03-5349-8686 FAX:03-5349-8687
E-mail: ogikubo@livehome.ne.jp



携帯サイトから物件詳細を閲覧できます!

| | | | |
|----------|----------|----|----|
| 取引態様 | 手数料負担の割合 | 貸主 | 借主 |
| 仲介元付(一般) | 手数料配分の割合 | 元付 | 客付 |