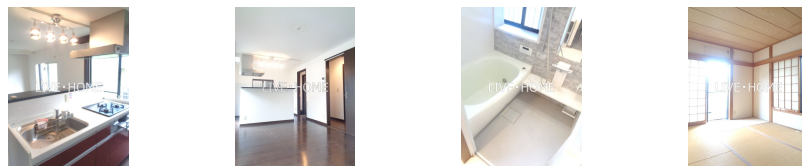
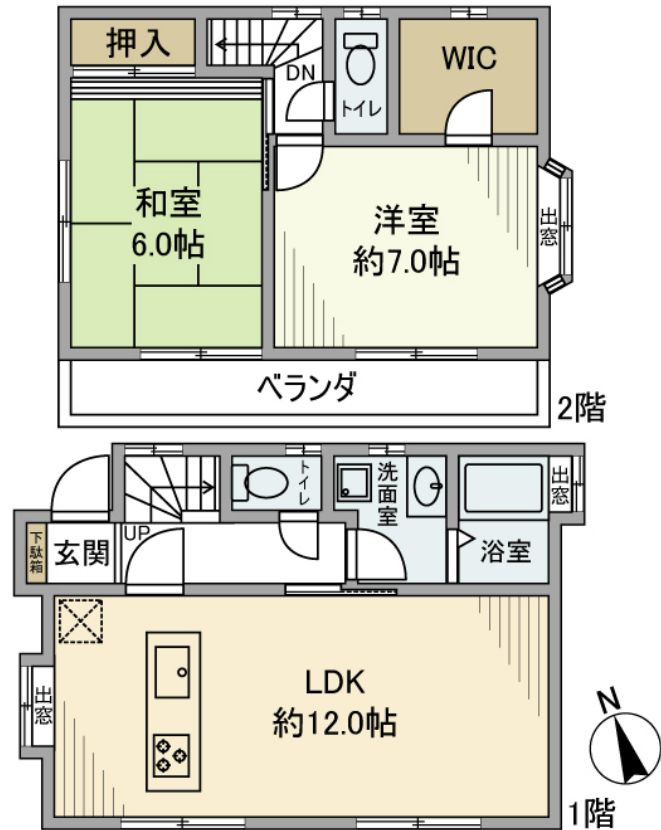


FOR RENT

諸条件相談可 お問合わせはリブホーム荻窪店

1フロア1住戸, 2F以上, 2面採光, 角住戸, 最上階, 陽当たり良好, 閑静な住宅街, メールボックス



間取りの「S」はサービスルーム(納戸)です。

図面と現況が異なる場合は現況が優先となります。

賃料	210,000円		
間取り	2LDK	物件種別	戸建
管理費	無	共益費	-
雑費	-		
敷金	2ヶ月	礼金	1ヶ月
敷引/償却金	-/-	保証金	-
交通	京王井の頭線 富士見ヶ丘駅 徒歩4分 京王線 芦花公園駅 徒歩23分		
物件所在地	東京都杉並区高井戸西1丁目		
建物名・部屋番号			
構造・規模	木造 2階建 1-2階		
専有面積	62.82㎡	向き	南西
築年月	1993年1月	入居時期	即時
仲介料	-	損害保険	有 25,500円 24ヶ月
更新料	新賃料 1ヶ月	契約期間	2年
駐車場	無		
その他費用	[一時金] 除菌施工料(契約時のみ): 19,800円 [備考] リソサポプラス加入料(月額)2,500円, 駐車場登録料 1台(利用時のみ)11,000円		
入居諸条件	学生限定 二人相談 高齢者相談 子供可 単身相談		
保証会社	必須 必須 保証会社 要: 初回 賃料総額100% + 月額 賃料総額2% (最低1,000円)		
設備	3口以上コンロ, CATV, TVインターホン, インターホン, ウォークインクローゼット, エアコン, ガスコ		
備考			

情報更新日 2026年6月12日

No.LO080429



東京都知事(4)第91873号
(公社)全日本不動産協会、(公社)首都圏不動産公正取引協議会
株式会社リブ・ホーム 荻窪店
東京都杉並区荻窪5丁目14-4 荻窪武蔵野マンション1F
TEL:03-5349-8686 FAX:03-5349-8687
E-mail: ogikubo@livehome.ne.jp



携帯サイトから物件詳細を閲覧できます!

取引態様	手数料負担の割合	貸主	借主
仲介先物	手数料配分の割合	元付	客付