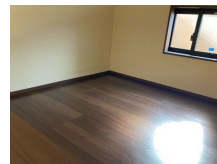
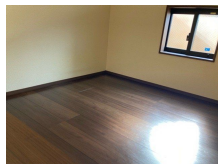
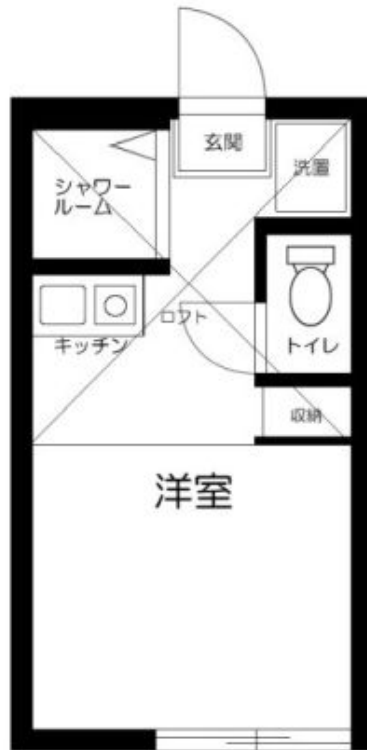


FOR RENT

諸条件相談可 お問合わせはリブホーム荻窪店

2F以上,オートロック,ロフト,最上階,陽当たり良好,閑静な住宅街,メールボックス



間取りの「S」はサービスルーム(納戸)です。

図面と現況が異なる場合は現況が優先となります。

賃料	63,000円		
間取り	1R	物件種別	アパート
管理費	5,000円	共益費	無
雑費	-		
敷金	無	礼金	無
敷引/償却金	-/-	保証金	-
交通	中央・総武線各停 阿佐ヶ谷駅 徒歩8分 東京メトロ丸ノ内線 南阿佐ヶ谷駅 徒歩16分		
物件所在地	東京都杉並区阿佐谷北3丁目		
建物名・部屋番号			
構造・規模	木造 2階建 2階		
専有面積	11.08㎡	向き	東
築年月	2015年12月	入居時期	2026年7月1日
仲介料	-	損害保険	有 20,000円 24ヶ月
更新料	新賃料 1ヶ月	契約期間	2年
駐車場			
その他費用	[一時金] 入居者サポート料: 22,000円 ルームクリーニング代: 33,000円 鍵交換代: 18,700円 [備考] 諸条件相談可 お問合わせはリブホーム荻窪店まで 03-5349-8686 まで		
入居諸条件	単身可		
保証会社	必須 指定の保証会社をご利用頂きます		
設備	CATV,システムキッチン,シャワー,ネット専用回線,バス・トイレ別,光ファイバー,室内洗濯機置場,		
備考			

情報更新日 2026年6月13日

No.LO080279



東京都知事(4)第91873号

(公社)全日本不動産協会、(公社)首都圏不動産公正取引協議会

株式会社リブ・ホーム 荻窪店

東京都杉並区荻窪5丁目14-4 荻窪武蔵野マンション1F

TEL:03-5349-8686

FAX:03-5349-8687

E-mail: ogikubo@livehome.ne.jp



携帯サイトから物件詳細を閲覧できます!

取引態様	手数料負担の割合	貸主	借主
仲介先物	手数料配分の割合	元付	客付