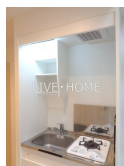
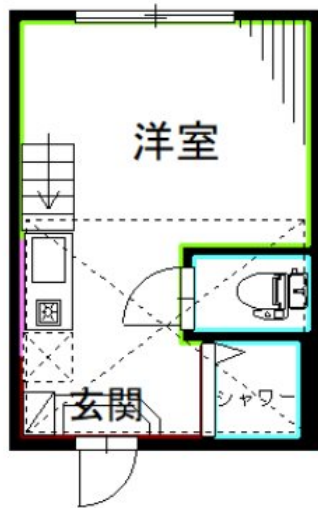
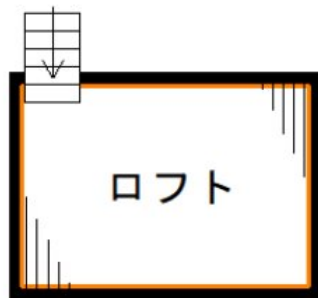


# FOR RENT

## NET無料 モニターフォン ロフト シャワー

ロフト,閑静な住宅街,始発駅



間取りの「S」はサービスルーム(納戸)です。

図面と現況が異なる場合は現況が優先となります。

賃料	65,000円		
間取り	1R	物件種別	アパート
管理費	3,500円	共益費	-
雑費	-		
敷金	1ヶ月	礼金	1ヶ月
敷引/償却金	-1ヶ月	保証金	-
交通	東京メトロ丸ノ内線 南阿佐ヶ谷駅 徒歩9分 中央線 阿佐ヶ谷駅 徒歩15分		
物件所在地	東京都杉並区成田東5丁目		
建物名・部屋番号			
構造・規模	木造 2階建 1階		
専有面積	10.72㎡	向き	北東
築年月	2017年1月	入居時期	2026年7月12日
仲介料	-	損害保険	有 22,000円 24ヶ月
更新料	新賃料 1.5ヶ月	契約期間	2年
駐車場			
その他費用	[一時金] 入居中サポート: 21,450円 抗菌施工: 17,600円 事務手数料: 11,000円 鍵交換費用: 22,000円 [備考] 短期解約違約金有。退去時室内清掃費用66000円		
入居諸条件	性別不問 法人可 単身可		
保証会社	必須 初回保証料: 総賃料の50% ~ 年次: 10,000円 口座振替: 660円/月		
設備	TVインターホン,エアコン,ガスコンロ設置済,シャワー,シューズボックス,ネット使用料不要,フローリ		
備考			

情報更新日 2026年6月8日

No.LO080267



東京都知事(4)第91873号  
(公社)全日本不動産協会、(公社)首都圏不動産公正取引協議会  
**株式会社ライブ・ホーム 荻窪店**  
東京都杉並区荻窪5丁目14-4 荻窪武蔵野マンション1F  
TEL:03-5349-8686 FAX:03-5349-8687  
E-mail: ogikubo@livehome.ne.jp



携帯サイトから物件詳細を閲覧できます!

取引態様	手数料負担の割合	貸主	借主
仲介元付(一般)	手数料配分の割合	元付	客付