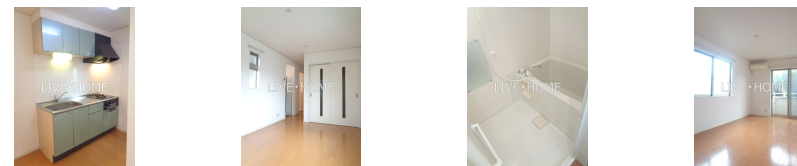


FOR RENT

諸条件相談可 お問合わせはリブホーム荻窪店

2面採光,角住戸,玄関ホール,上階無し,全室2面採光,全室東南向き,全室南向き,東南角住戸,南面リビング,陽当たり良好,閑静な住宅街



間取りの「S」はサービスルーム(納戸)です。

図面と現況が異なる場合は現況が優先となります。

賃料	84,000円		
間取り	1K	物件種別	アパート
管理費	無	共益費	無
雑費	無		
敷金	1ヶ月	礼金	1ヶ月
敷引/償却金	-/-	保証金	-
交通	中央線 西荻窪駅 徒歩16分		
物件所在地	東京都杉並区善福寺1丁目		
建物名・部屋番号			
構造・規模	木造 2階建 1階		
専有面積	27.32㎡	向き	南
築年月	2007年9月	入居時期	即時
仲介料	-	損害保険	有 24ヶ月
更新料	新賃料 1ヶ月	契約期間	2年
駐車場	駐輪場		
その他費用	[一時金] 鍵交換費: 27,500円 [備考] 諸条件相談可 お問合わせはリブホーム荻窪店まで 03-5349-8686 まで		
入居諸条件	学生可 性別不問 法人可 単身可		
保証会社	必須 初回総賃料の60%、毎月総賃料の1%~		
設備	2口コンロ, ADSL, CATV, CATVインターネット, ISDN対応, インターホン, エアコン, ガスレ		
備考			

情報更新日 2026年6月8日

No.LO080244



東京都知事(4)第91873号
(公社)全日本不動産協会、(公社)首都圏不動産公正取引協議会
株式会社リブ・ホーム 荻窪店
東京都杉並区荻窪5丁目14-4 荻窪武蔵野マンション1F
TEL:03-5349-8686 FAX:03-5349-8687
E-mail: ogikubo@livehome.ne.jp



携帯サイトから物件詳細を閲覧できます!

取引態様	手数料負担の割合	貸主	借主
仲介元付(一般)	手数料配分の割合	元付	客付