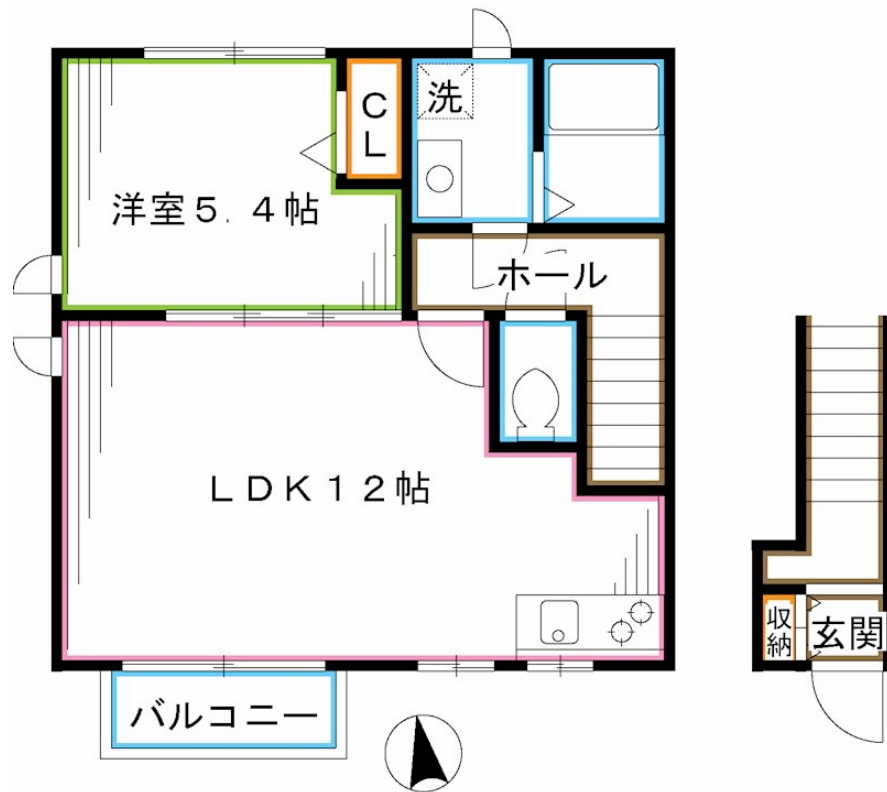


FOR RENT

システムキッチン シャンプードレッサー 浴

1フロア2住戸, 2F以上, 2面採光, 3方角住戸, 3面採光, ダブルロック, ディンプルキー, 角住戸, 玄関ホール, 最上階, 上階無し, 振り分け, 通風良好, 南西角住戸, 南面バルコニー, 南面リビング, 陽当たり良好



間取りの「S」はサービスルーム(納戸)です。

図面と現況が異なる場合は現況が優先となります。

賃料	145,000円		
間取り	1LDK	物件種別	アパート
管理費	3,000円	共益費	無
雑費	-		
敷金	1ヶ月	礼金	2ヶ月
敷引/償却金	-/-	保証金	-
交通	中央・総武線各停 西荻窪駅 徒歩12分 西武新宿線 上井草駅 徒歩22分		
物件所在地	東京都杉並区上荻4丁目		
建物名・部屋番号			
構造・規模	木造 2階建 2階		
専有面積	45.13㎡	向き	南
築年月	2015年11月	入居時期	2026年7月中旬
仲介料	-	損害保険	有
更新料	新賃料 1ヶ月	契約期間	2年
駐車場	駐輪場		
その他費用	[一時金] 鍵交換費用: 27,500円 [備考] 短期解約違約金あります		
入居諸条件	学生可 性別不問 二人可 法人可 ルームシェア可		
保証会社	必須 初回保証料60% 月額保証料1%		
設備	2口コンロ, 3点給湯, CATV, CATVインターネット, TVインターホン, インターネット専用線各部屋		
備考			

情報更新日 2026年6月13日

No.LO080085



東京都知事(4)第91873号
(公社)全日本不動産協会、(公社)首都圏不動産公正取引協議会
株式会社ライブ・ホーム 荻窪店
東京都杉並区荻窪5丁目14-4 荻窪武蔵野マンション1F
TEL:03-5349-8686 FAX:03-5349-8687
E-mail: ogikubo@livehome.ne.jp



携帯サイトから物件詳細を閲覧できます!

取引態様	手数料負担の割合	貸主	借主
仲介元付(一般)	手数料配分の割合	元付	客付