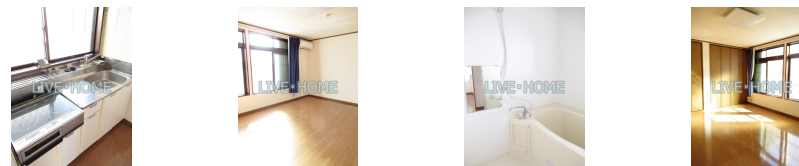
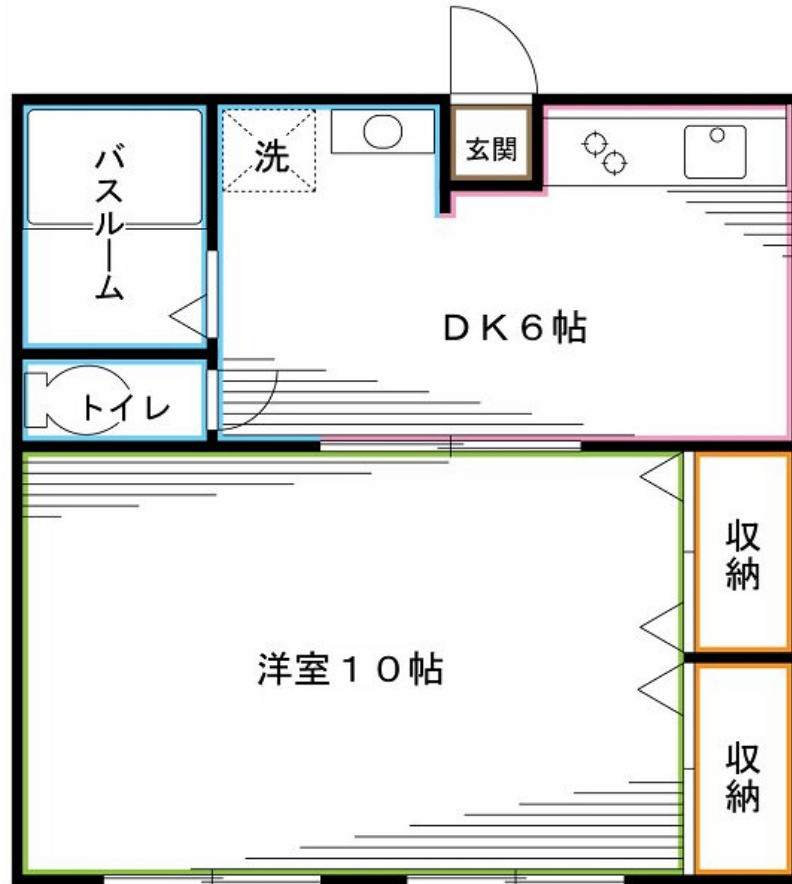


FOR RENT

独立洗面台 室内洗濯機置き場 エアコン ウォ

陽当たり良好,閑静な住宅街,メールボックス



間取りの「S」はサービスルーム(納戸)です。

図面と現況が異なる場合は現況が優先となります。

賃料	99,000円		
間取り	1DK	物件種別	アパート
管理費	3,000円	共益費	無
雑費	無		
敷金	1ヶ月	礼金	1ヶ月
敷引/償却金	-/-	保証金	-
交通	東京メトロ丸ノ内線 南阿佐ヶ谷駅 徒歩5分 中央線 阿佐ヶ谷駅 徒歩8分		
物件所在地	東京都杉並区阿佐谷南1丁目		
建物名・部屋番号			
構造・規模	木造 2階建 1階		
専有面積	35㎡	向き	南
築年月	1986年4月	入居時期	即時
仲介料	-	損害保険	有
更新料	新賃料 1ヶ月	契約期間	2年
駐車場	有(敷地内) 15000円/月 ~ 駐輪場 バイク置き場		
その他費用	[備考] 諸条件相談可 お問合わせはライブホーム荻窪店まで 03-5349-8686 まで		
入居諸条件	性別不問 法人可 単身可		
保証会社	必須 初回: 総賃料の50%		
設備	2口コンロ, IHクッキングヒーター, インターホン, エアコン, グリル, クローゼット, シャワー, シューズ		
備考	独立洗面台 室内洗濯機置き場 エアコン ウォシュレット		

情報更新日 2026年6月14日

No.LO080064



東京都知事(4)第91873号
(公社)全日本不動産協会、(公社)首都圏不動産公正取引協議会

株式会社ライブ・ホーム 荻窪店

東京都杉並区荻窪5丁目14-4 荻窪武蔵野マンション1F
TEL:03-5349-8686 FAX:03-5349-8687
E-mail: ogikubo@livehome.ne.jp



携帯サイトから物件詳細を閲覧できます!

取引態様	手数料負担の割合	貸主	借主
仲介元付(一般)	手数料配分の割合	元付	客付