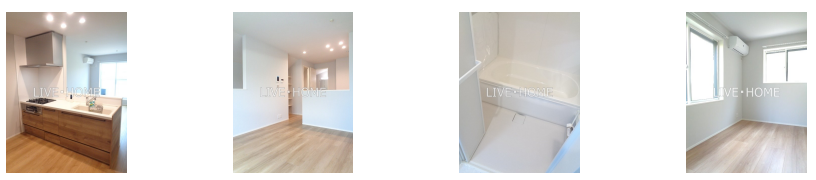
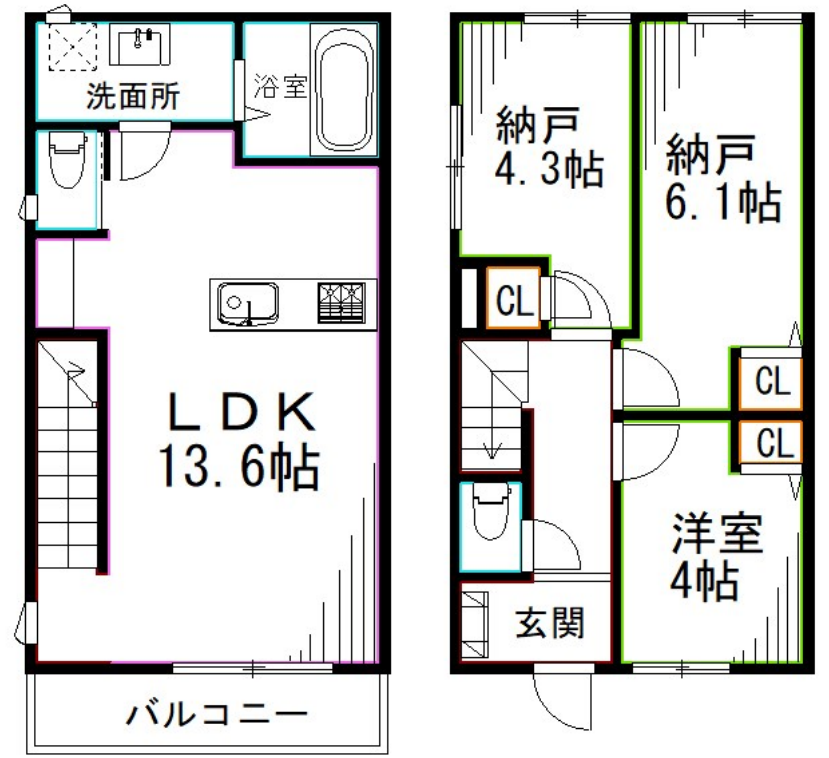


FOR RENT

追い焚きバス システムキッチン CL エアコ

2F以上, 2面採光, 3方角住戸, 3面採光, ダブルロック, メゾネット, 角住戸, 玄関ホール, 最上階, 振り分け, 閑静な住宅街, メールボックス



間取りの「S」はサービスルーム(納戸)です。

図面と現況が異なる場合は現況が優先となります。

賃料	208,000円		
間取り	1SLDK	物件種別	タウンハウス
管理費	無	共益費	-
雑費	-		
敷金	1ヶ月	礼金	1ヶ月
敷引/償却金	-/-	保証金	-
交通	中央・総武線各停 阿佐ヶ谷駅 徒歩21分 西武新宿線 下井草駅 徒歩19分		
物件所在地	東京都杉並区本天沼1丁目		
建物名・部屋番号			
構造・規模	木造 2階建		
専有面積	65.4㎡	向き	北西
築年月	2023年2月	入居時期	2026年6月下旬
仲介料	-	損害保険	有 16,550円 24ヶ月
更新料	新賃料 1ヶ月	契約期間	2年
駐車場			
その他費用	[備考] 諸条件相談可 お問合わせはライブホーム荻窪店まで 03-5349-8686 まで		
入居諸条件	ペット相談 楽器等の使用相談 性別不問 二人可		
保証会社	必須 初回保証料: 総賃料の50% 月次保証料: 総賃料の1%		
設備	3口以上コンロ, TVインターホン, エアコン, エアコン4台, エアコン全室, オートバス, ガスコンロ設置済		
備考			

情報更新日 2026年6月29日

No.LO080052



東京都知事(4)第91873号
(公社)全日本不動産協会、(公社)首都圏不動産公正取引協議会
株式会社ライブ・ホーム 荻窪店
東京都杉並区荻窪5丁目14-4 荻窪武蔵野マンション1F
TEL:03-5349-8686 FAX:03-5349-8687
E-mail: ogikubo@livehome.ne.jp



携帯サイトから物件詳細を閲覧できます!

取引態様	手数料負担の割合	貸主	借主
仲介元付(一般)	手数料配分の割合	元付	客付