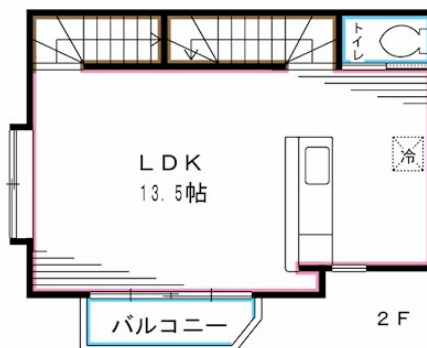


# FOR RENT

## オール電化 ウォークインクローゼット エア

2F以上,3方角住戸,3面採光,ダブルロック,ディンプルキー,角住戸,玄関ポーチ,玄関ホール,最上階,振り分け,東南角住戸,南面リビング,陽当たり良好,閑静な住宅街,始発駅,メールボックス,平置駐車場



間取りの「S」はサービスルーム(納戸)です。

図面と現況が異なる場合は現況が優先となります。

賃料	230,000円		
間取り	3LDK	物件種別	アパート
管理費	3,500円	共益費	-
雑費	-		
敷金	1ヶ月	礼金	1ヶ月
敷引/償却金	-/-	保証金	-
交通	中央・総武線各停 西荻窪駅 徒歩11分 中央・総武線各停 荻窪駅 徒歩15分		
物件所在地	東京都杉並区南荻窪3丁目		
建物名・部屋番号			
構造・規模	木造 3階建 1-3階		
専有面積	74.94㎡	向き	東
築年月	2017年12月	入居時期	即時
仲介料	-	損害保険	有
更新料	新賃料 1ヶ月	契約期間	2年
駐車場	駐輪場		
その他費用			
入居諸条件	ペット可 性別不問 二人可 法人可 子供可		
保証会社	必須 初回保証料50%		
設備	2口コンロ,CA TV, IHクッキングヒーター,TVインターホン,インターホン,ウォークインクローゼット		
備考			

情報更新日 2026年6月7日

No.LO080051



東京都知事(4)第91873号  
(公社)全日本不動産協会、(公社)首都圏不動産公正取引協議会  
**株式会社ライブ・ホーム 荻窪店**  
東京都杉並区荻窪5丁目14-4 荻窪武蔵野マンション1F  
TEL:03-5349-8686 FAX:03-5349-8687  
E-mail: ogikubo@livehome.ne.jp



携帯サイトから物件詳細を閲覧できます!

取引態様	手数料負担の割合	貸主	借主
仲介元付(一般)	手数料配分の割合	元付	客付