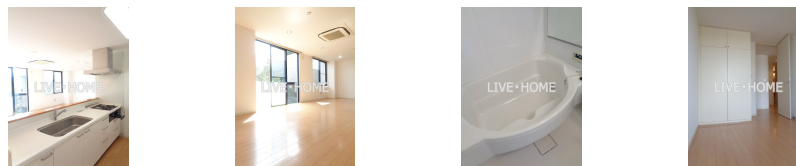
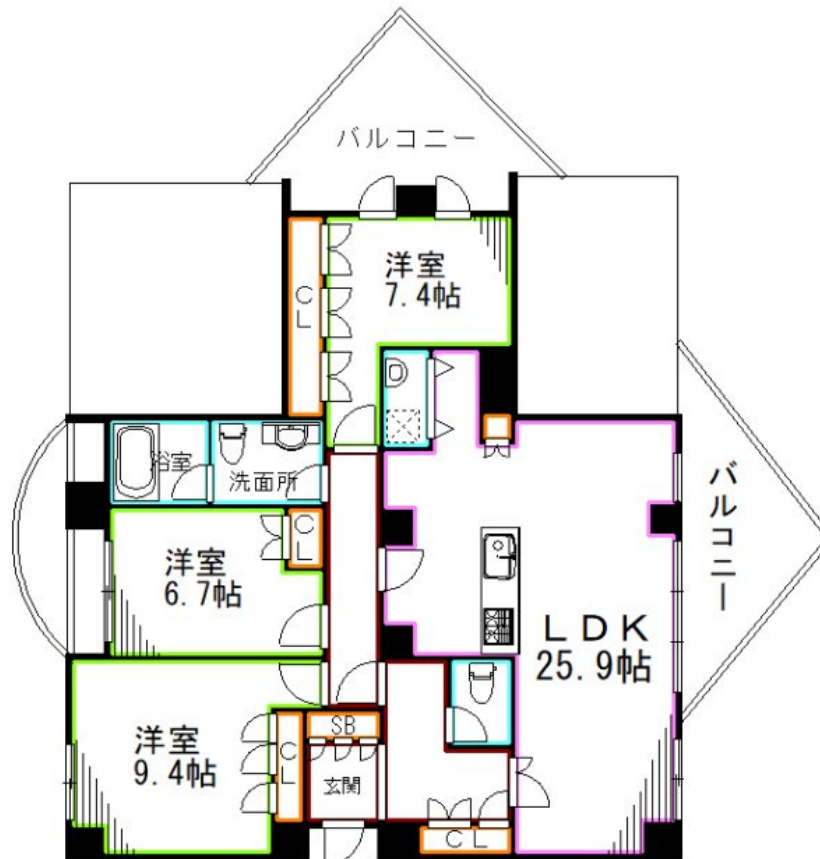


FOR RENT

モニター付オートロック 3口ガスコンロ 浴室

2F以上,2面バルコニー,3面採光,モニター付オートロック,ワイドバルコニー,角住戸,玄関ホール,最上階,振り分け,東南角住戸,南西角住戸,南面バルコニー,南面リビング,陽当たり良好,リノベーション,デ



間取りの「S」はサービスルーム(納戸)です。

図面と現況が異なる場合は現況が優先となります。

賃料	360,000円		
間取り	3LDK	物件種別	マンション
管理費	無	共益費	無
雑費	無		
敷金	2ヶ月	礼金	1ヶ月
敷引/償却金	-/-	保証金	-
交通	京王井の頭線 富士見ヶ丘駅 徒歩14分 京王井の頭線 高井戸駅 徒歩14分		
物件所在地	東京都杉並区宮前2丁目		
建物名・部屋番号			
構造・規模	鉄筋コンクリート 3階建 3階		
専有面積	114.74㎡	向き	南
築年月	1990年12月	入居時期	即時
仲介料	-	損害保険	有 19,000円 24ヶ月
更新料	新賃料 1ヶ月	契約期間	2年
駐車場	有(敷地内) 22000円/月 ~ 駐輪場 バイク置き場		
その他費用			
入居諸条件	ペット可 事務所可 楽器等の使用可 性別不問		
保証会社			
設備	3口以上コンロ,BS,CATV,TVインターホン,エアコン,オートバス,カウンターキッチン,ガスコン		
備考			

情報更新日 2026年6月12日

No.LO080044



東京都知事(4)第91873号
(公社)全日本不動産協会、(公社)首都圏不動産公正取引協議会
株式会社ライブ・ホーム 荻窪店
東京都杉並区荻窪5丁目14-4 荻窪武蔵野マンション1F
TEL:03-5349-8686 FAX:03-5349-8687
E-mail: ogikubo@livehome.ne.jp



携帯サイトから物件詳細を閲覧できます!

取引態様 仲介元付 (一般)	手数料 負担の割合	貸主	借主
	手数料 配分の割合	元付	客付