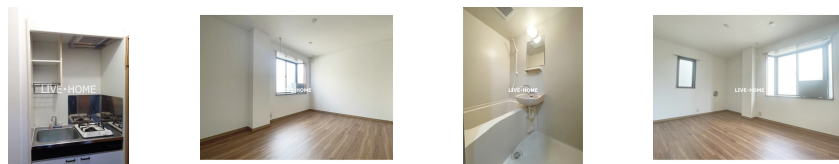


# FOR RENT

## B/T別 ガスキッチン 室内洗濯機置場 エアコ

2 F以上, 2面採光, 角住戸, 玄関ホール, 陽当たり良好, 駅前, 閑静な住宅街



間取りの「S」はサービスルーム(納戸)です。

図面と現況が異なる場合は現況が優先となります。

賃料	70,000円		
間取り	1K	物件種別	マンション
管理費	3,000円	共益費	無
雑費	-		
敷金	無	礼金	1ヶ月
敷引/償却金	-/-	保証金	-
交通	西武新宿線 下井草駅 徒歩1分 西武池袋線 富士見台駅 徒歩23分		
物件所在地	東京都杉並区下井草3丁目		
建物名・部屋番号			
構造・規模	鉄骨 3階建 2階		
専有面積	20.79㎡	向き	北東
築年月	1996年12月	入居時期	2026年6月30日
仲介料	-	損害保険	有 18,000円 24ヶ月
更新料	新賃料 1ヶ月	契約期間	2年
駐車場	駐輪場		
その他費用	[一時金] 鍵交換費: 23,100円 退室料: 44,000円 [月次費用] 住まいサポート24: 1,100円		
入居諸条件	ペット不可 楽器等の使用不可 性別不問 二人不可		
保証会社	必須 月額賃料総額の100% (月額) 月額賃料総額の2%		
設備	B S, T Vインターホン, インターホン, エアコン, ガスコンロ設置済, クローゼット, シャワー, シューズボ		
備考			

情報更新日 2026年6月11日

No.LO080035



東京都知事(4)第91873号  
(公社)全日本不動産協会、(公社)首都圏不動産公正取引協議会  
**株式会社ライブ・ホーム 荻窪店**  
東京都杉並区荻窪5丁目14-4 荻窪武蔵野マンション1F  
TEL:03-5349-8686 FAX:03-5349-8687  
E-mail: ogikubo@livehome.ne.jp



携帯サイトから物件詳細を閲覧できます!

取引態様	手数料負担の割合	貸主	借主
仲介元付(一般)	手数料配分の割合	元付	客付