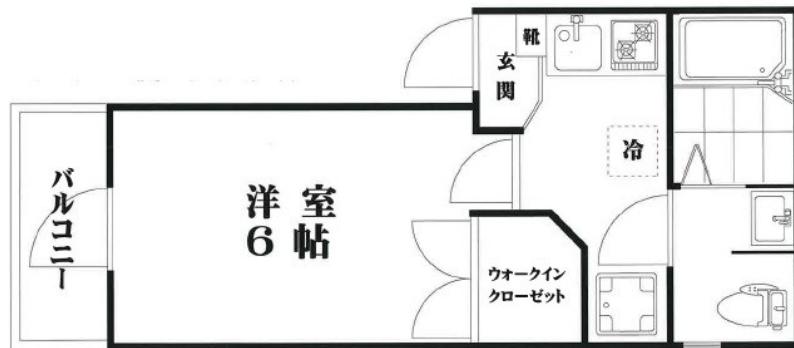


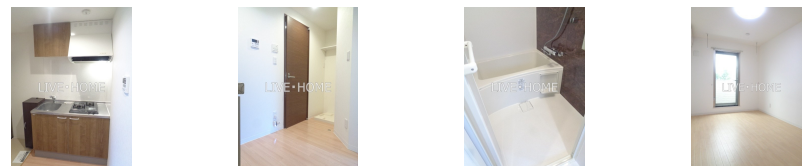
# FOR RENT

## 諸条件相談可 お問合わせはリブホーム荻窪店

2F以上,オートロック,モニタ付オートロック,最上階,閑静な住宅街,始発駅,防犯カメラ,メールボックス



賃料	88,000円		
間取り	1K	物件種別	アパート
管理費	5,000円	共益費	-
雑費	-		
敷金	1ヶ月	礼金	1ヶ月
敷引/償却金	-1ヶ月	保証金	-
交通	中央線 阿佐ヶ谷駅 徒歩7分 東京メトロ丸ノ内線 南阿佐ヶ谷駅 徒歩7分		
物件所在地	東京都杉並区阿佐谷南3丁目		
建物名・部屋番号			
構造・規模	木造 3階建 3階		
専有面積	21.52㎡	向き	西
築年月	2020年2月	入居時期	即時
仲介料	-	損害保険	有 20,000円 24ヶ月
更新料	新賃料 1ヶ月	契約期間	定期借家契約 2年
駐車場	無 駐輪場 バイク置き場		
その他費用	[一時金] 安心サポート: 19,800円 事務手数料: 5,500円		
入居諸条件	性別不問 法人可 単身可		
保証会社	必須 初回総賃料の50%~以降継続保証料~		
設備	2口コンロ, TVインターホン, インターホン, ウォークインクローゼット, エアコン, ガスコンロ設置済, ゲ		
備考			



間取りの「S」はサービスルーム(納戸)です。

図面と現況が異なる場合は現況が優先となります。

情報更新日 2026年6月2日

No.LO079911



東京都知事(4)第91873号  
(公社)全日本不動産協会、(公社)首都圏不動産公正取引協議会  
**株式会社リブ・ホーム 荻窪店**  
東京都杉並区荻窪5丁目14-4 荻窪武蔵野マンション1F  
TEL:03-5349-8686 FAX:03-5349-8687  
E-mail: ogikubo@livehome.ne.jp



携帯サイトから物件詳細を閲覧できます!

取引態様	手数料負担の割合	貸主	借主
仲介元付(一般)	手数料配分の割合	元付	客付