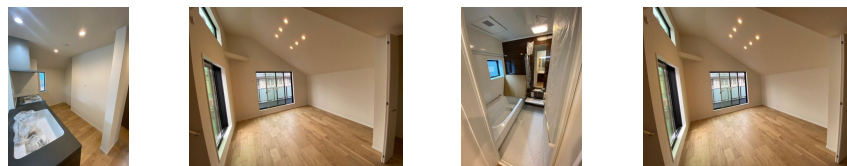


FOR RENT

諸条件相談可 お問合わせはリブホーム荻窪店

ロフト,陽当たり良好,閑静な住宅街,メールボックス,平置駐車場



間取りの「S」はサービスルーム(納戸)です。

図面と現況が異なる場合は現況が優先となります。

賃料	300,000円		
間取り	1SLDK	物件種別	戸建
管理費	無	共益費	-
雑費	-		
敷金	1ヶ月	礼金	1ヶ月
敷引/償却金	無/-	保証金	-
交通	中央・総武線各停 西荻窪駅 徒歩10分 東京メトロ丸ノ内線 荻窪駅 徒歩16分		
物件所在地	東京都杉並区南荻窪3丁目		
建物名・部屋番号			
構造・規模	木造2階建 階		
専有面積	88.08㎡	向き	北西
築年月	2024年7月	入居時期	2026年8月上旬
仲介料	-	損害保険	有 19,000円 24ヶ月
更新料		契約期間	定期借家契約 2年
駐車場	有(敷地内)		
その他費用	[一時金] 24時間サポート: 16,500円 [備考] 2年定借、1年再契約の相談可能。詳細はお問い合わせ下さい		
入居諸条件	二人可 子供可		
保証会社	必須 初回総賃料50%~		
設備	3口以上コンロ, C A T V, エアコン, ガスコンロ設置済, クローゼット, システムキッチン, シューズボックス		
備考			

情報更新日 2026年6月8日

No.LO079903



東京都知事(4)第91873号

(公社)全日本不動産協会、(公社)首都圏不動産公正取引協議会

株式会社リブ・ホーム 荻窪店

東京都杉並区荻窪5丁目14-4 荻窪武蔵野マンション1F

TEL:03-5349-8686

FAX:03-5349-8687

E-mail: ogikubo@livehome.ne.jp



携帯サイトから物件詳細を閲覧できます!

取引態様	手数料負担の割合	貸主	借主
仲介先物	手数料配分の割合	元付	客付