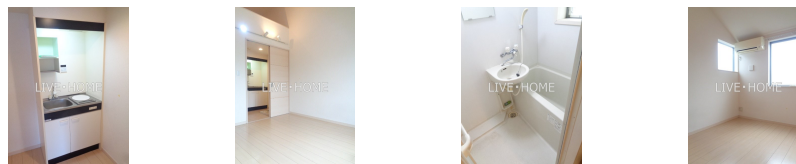
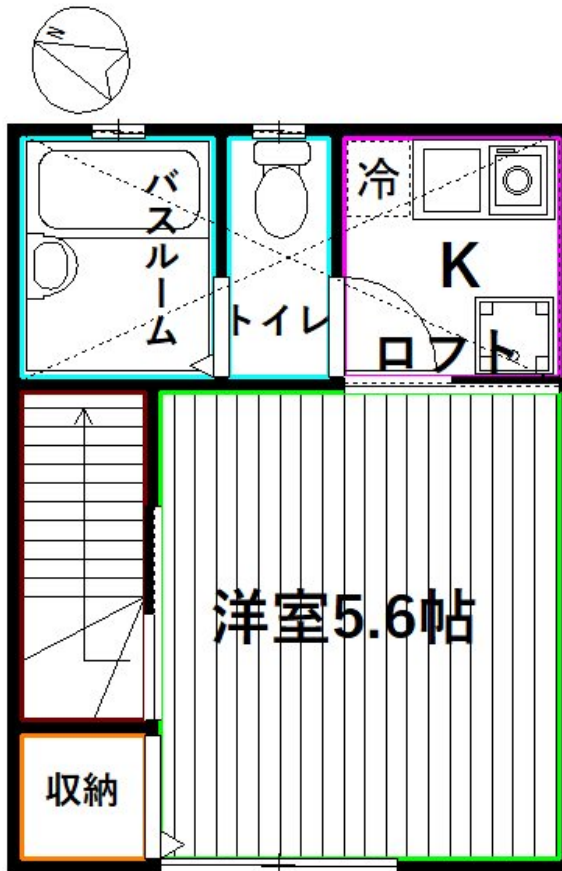


FOR RENT

TVモニターホン エアコン 洗濯機置き場 IHキ

2F以上, 2面採光, ロフト, 玄関ホール, 最上階, 陽当たり良好, デザイナーズ, 閑静な住宅街, メールボックス



間取りの「S」はサービスルーム(納戸)です。

図面と現況が異なる場合は現況が優先となります。

賃料	80,000円		
間取り	1K	物件種別	アパート
管理費	4,000円	共益費	無
雑費	無		
敷金	無	礼金	無
敷引/償却金	-/-	保証金	-
交通	中央線 阿佐ヶ谷駅 徒歩9分 東京メトロ丸ノ内線 南阿佐ヶ谷駅 徒歩17分		
物件所在地	東京都杉並区阿佐谷北4丁目		
建物名・部屋番号			
構造・規模	木造 2階建 2階		
専有面積	19.89㎡	向き	西
築年月	2008年3月	入居時期	2026年8月下旬
仲介料	-	損害保険	有
更新料	新賃料 1ヶ月	契約期間	2年
駐車場	駐輪場		
その他費用	[一時金] 事務手数料: 5,500円 室内消毒代: 19,800円 入居契約料: 73,000円 鍵交換代: 22,000円 [備考] 1年未満の短期解約違約金あります。		
入居諸条件	学生可 性別不問 法人可 単身可		
保証会社	必須 賃料総額等の60% 1年毎更新料1万円 月額1%		
設備	IHクッキングヒーター, TVインターホン, インターホン, エアコン, ガスコンロ 設置済, クローゼット, シ		
備考	TVモニターホン エアコン 洗濯機置き場 IHキッチン		

情報更新日 2026年7月2日

No.LO079900



東京都知事(4)第91873号
(公社)全日本不動産協会、(公社)首都圏不動産公正取引協議会
株式会社リブ・ホーム 荻窪店
東京都杉並区荻窪5丁目14-4 荻窪武蔵野マンション1F
TEL:03-5349-8686 FAX:03-5349-8687
E-mail: ogikubo@livehome.ne.jp



携帯サイトから物件詳細を閲覧できます!

取引態様	手数料負担の割合	貸主	借主
仲介元付(一般)	手数料配分の割合	元付	客付