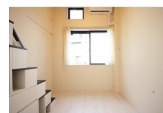
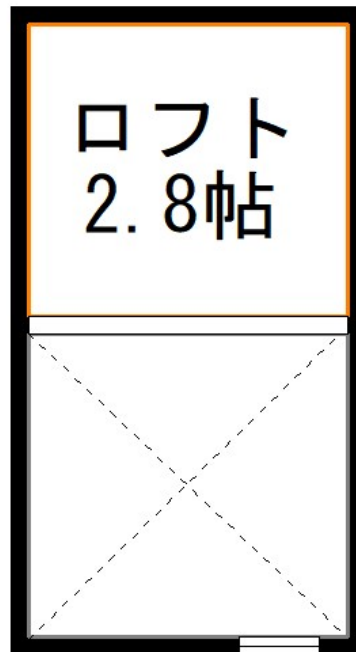
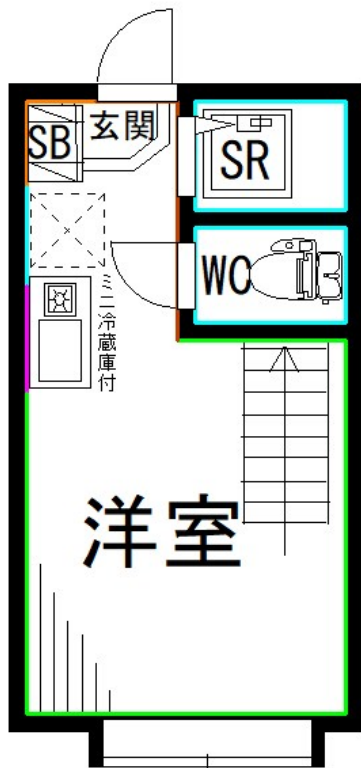


# FOR RENT

## 諸条件相談可 お問合わせはリブホーム荻窪店

ロフト,吹抜け,陽当たり良好,閑静な住宅街,始発駅,メールボックス



間取りの「S」はサービスルーム(納戸)です。

図面と現況が異なる場合は現況が優先となります。

賃料	72,000円		
間取り	1R	物件種別	アパート
管理費	4,000円	共益費	-
雑費	-		
敷金	無	礼金	無
敷引/償却金	-1ヶ月	保証金	1ヶ月
交通	京王井の頭線 高井戸駅 徒歩6分 京王線 芦花公園駅 徒歩29分		
物件所在地	東京都杉並区高井戸西2丁目		
建物名・部屋番号			
構造・規模	鉄骨 2階建 1階		
専有面積	10.5㎡	向き	
築年月	2021年9月5日	入居時期	2026年6月24日
仲介料	-	損害保険	有 24ヶ月
更新料	新賃料 1ヶ月	契約期間	1年
駐車場			
その他費用	[一時金] 24hサポート:22,000円 鍵保守代:22,000円 室内抗菌処理代:17,600円 事務手数料:11,000円 [備考] 1年契約。1,2回目の更新時5%の賃料改定有り。更新料は1回のみ。2回目以降は事務手数料16,500円のみ。賃料5千円UPで敷礼保0プランも		
入居諸条件	二人可 高齢者可 子供可 単身可		
保証会社	必須 賃料総額30% ~ 等		
設備	TVインターホン,インターホン,エアコン,ガスコンロ設置済,シャワー,シューズボックス,ネット使用料		
備考			

情報更新日 2026年6月13日

No.LO079730



東京都知事(4)第91873号

(公社)全日本不動産協会、(公社)首都圏不動産公正取引協議会

### 株式会社リブ・ホーム 荻窪店

東京都杉並区荻窪5丁目14-4 荻窪武蔵野マンション1F

TEL:03-5349-8686

FAX:03-5349-8687

E-mail: ogikubo@livehome.ne.jp



携帯サイトから物件詳細を閲覧できます!

取引態様	手数料負担の割合	貸主	借主
仲介元付(一般)	手数料配分の割合	元付	客付