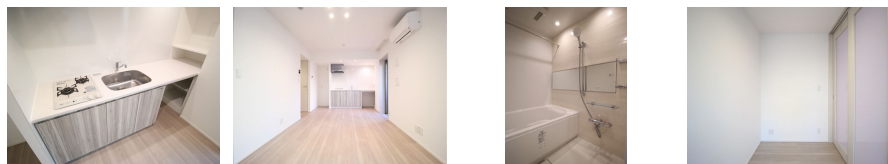
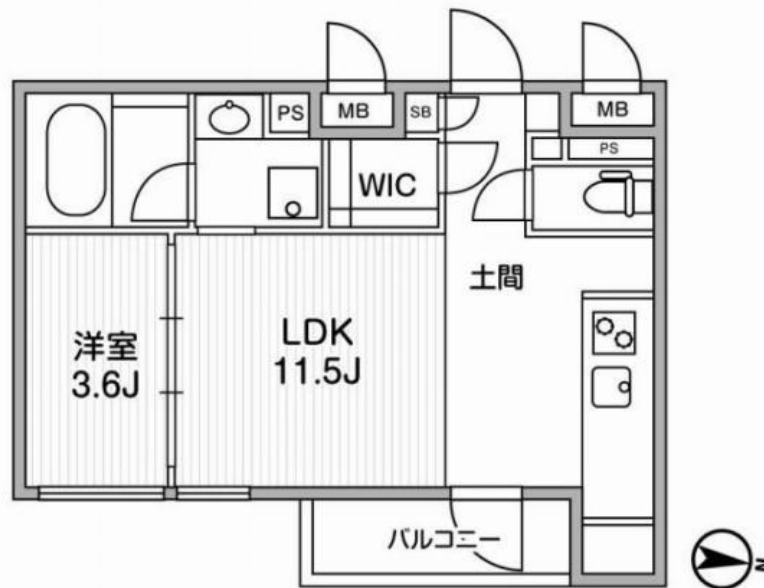


FOR RENT

諸条件相談可 お問合わせはリブホーム荻窪店

ダブルロック,ディンプルキー,角住戸,防犯カメラ,メールボックス



間取りの「S」はサービスルーム(納戸)です。

図面と現況が異なる場合は現況が優先となります。

賃料	164,000円		
間取り	1LDK	物件種別	マンション
管理費	10,000円	共益費	-
雑費	-		
敷金	無	礼金	0.5ヶ月
敷引/償却金	-/-	保証金	無
交通	東京メトロ丸ノ内線 荻窪駅 徒歩12分 西武新宿線 井荻駅 徒歩24分		
物件所在地	東京都杉並区桃井1丁目		
建物名・部屋番号			
構造・規模	鉄筋コンクリート 6階建 1階		
専有面積	34.63㎡	向き	
築年月	2023年2月	入居時期	2026年6月30日
仲介料	-	損害保険	有 24ヶ月
更新料	新賃料 1ヶ月	契約期間	定期借家契約 2年
駐車場	駐輪場		
その他費用	[備考] 解約予告 2 か月前・短期解約違約金あり・定借・再契約可。		
入居諸条件	ペット可 単身可		
保証会社	必須 初回保証料 総賃料の60% 月額総賃料の1%~		
設備	2口コンロ,BS,CATV,C,S,TVインターホン,インターホン,ウォークインクローゼット,エアコン		
備考			

情報更新日 2026年6月8日

No.LO079727



東京都知事(4)第91873号
(公社)全日本不動産協会、(公社)首都圏不動産公正取引協議会
株式会社リブ・ホーム 荻窪店
東京都杉並区荻窪5丁目14-4 荻窪武蔵野マンション1F
TEL:03-5349-8686 FAX:03-5349-8687
E-mail: ogikubo@livehome.ne.jp



携帯サイトから物件詳細を閲覧できます!

取引態様	手数料負担の割合	貸主	借主
仲介元付(一般)	手数料配分の割合	元付	客付