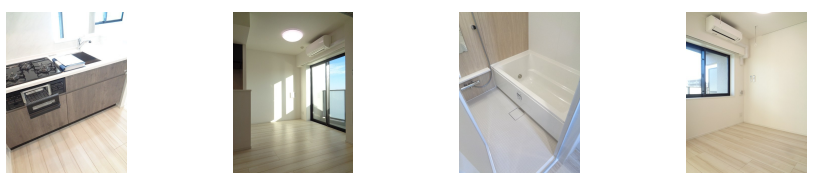
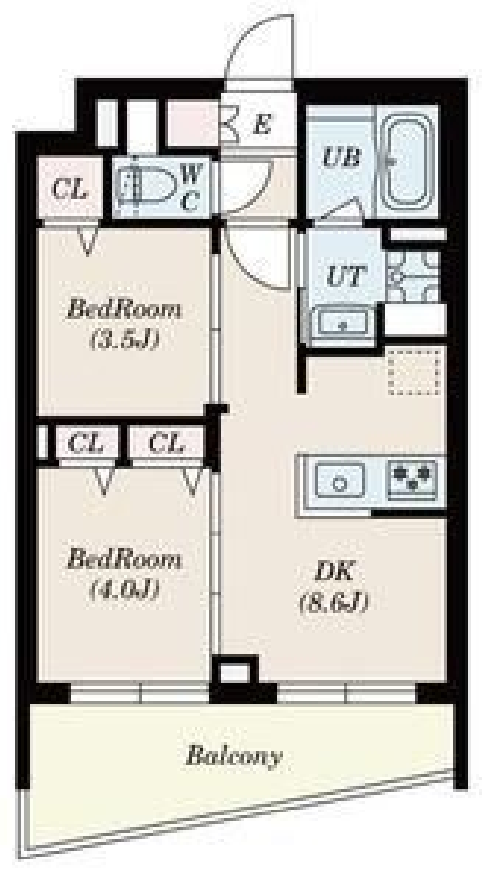


FOR RENT

諸条件相談可 お問合わせはリブホーム荻窪店

オートロック,ダブルロック,モニタ付オートロック,角住戸,玄関ホール,最上階,振り分け,東南角住戸,南面バルコニー,南面リビング,陽当たり良好,駅前,防犯カメラ,メールボックス,平置駐車場



間取りの「S」はサービスルーム(納戸)です。

図面と現況が異なる場合は現況が優先となります。

| | | | |
|----------|--|------|----------------|
| 賃料 | 199,000円 | | |
| 間取り | 2DK | 物件種別 | マンション |
| 管理費 | 13,000円 | 共益費 | - |
| 雑費 | - | | |
| 敷金 | 無 | 礼金 | 1ヶ月 |
| 敷引/償却金 | -/- | 保証金 | - |
| 交通 | 京王井の頭線 高井戸駅 徒歩4分 京王線 八幡山駅 徒歩18分 | | |
| 物件所在地 | 東京都杉並区高井戸東2丁目 | | |
| 建物名・部屋番号 | | | |
| 構造・規模 | 鉄筋コンクリート 5階建 5階 | | |
| 専有面積 | 38.85㎡ | 向き | 南 |
| 築年月 | 2025年1月 | 入居時期 | 即時 |
| 仲介料 | - | 損害保険 | 有 22,000円 24ヶ月 |
| 更新料 | 新賃料 1ヶ月 | 契約期間 | 定期借家契約 2年 |
| 駐車場 | 無 駐輪場 | | |
| その他費用 | [一時金] 鍵交換費用 退去時: 33,000円 [備考] 退去時ハウスクリーニング費用51700円・エアコン清掃費用16500円は借主負担。退去時鍵交換費用33000円は借主負担。1年未満の短期解約は賃料1ヶ月分の違約金有。 | | |
| 入居諸条件 | ペット可 性別不問 二人可 法人可 単身可 | | |
| 保証会社 | 必須 初回: 50% 年次: 12000円 口座振替手数料: 330円 | | |
| 設備 | 3口以上コンロ, B S, C A T V, C S, T V インターホン, インターホン, エアコン, エアコン3台, エアコ | | |
| 備考 | | | |

情報更新日 2026年5月31日

No.LO079725



東京都知事(4)第91873号
(公社)全日本不動産協会、(公社)首都圏不動産公正取引協議会
株式会社リブ・ホーム 荻窪店
東京都杉並区荻窪5丁目14-4 荻窪武蔵野マンション1F
TEL:03-5349-8686 FAX:03-5349-8687
E-mail: ogikubo@livehome.ne.jp



携帯サイトから物件詳細を閲覧できます!

| | | | |
|----------|----------|----|----|
| 取引態様 | 手数料負担の割合 | 貸主 | 借主 |
| | 手数料配分の割合 | 元付 | 客付 |
| 仲介元付(一般) | | | |