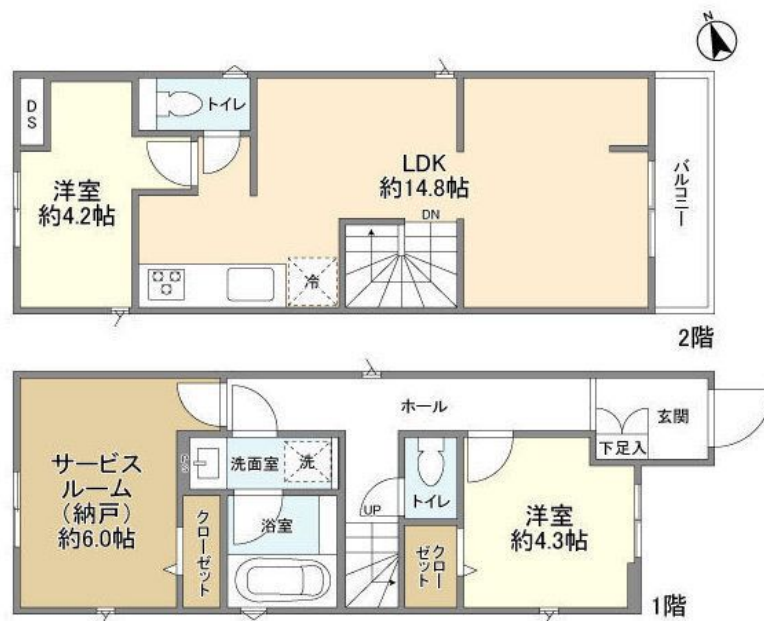


FOR RENT

諸条件相談可 お問合わせはリブホーム荻窪店

2F以上, 2面採光, 角住戸, 最上階, 陽当たり良好, 閑静な住宅街, メールボックス, 平置駐車場



間取りの「S」はサービスルーム(納戸)です。

図面と現況が異なる場合は現況が優先となります。

賃料	326,000円		
間取り	2SLDK	物件種別	戸建
管理費	無	共益費	-
雑費	-		
敷金	1ヶ月	礼金	1ヶ月
敷引/償却金	-/-	保証金	-
交通	京王井の頭線 三鷹台駅 徒歩10分 中央線 西荻窪駅 徒歩18分		
物件所在地	東京都杉並区松庵1丁目		
建物名・部屋番号			
構造・規模	木造 2階建 1-2階		
専有面積	71.42㎡	向き	東
築年月	2024年4月	入居時期	即時
仲介料	-	損害保険	有 16,550円 24ヶ月
更新料	新賃料 1ヶ月	契約期間	2年
駐車場	有(敷地内) 駐輪場 バイク置き場		
その他費用	[備考] ペット飼育可: 小型犬・猫1匹/敷金計2ヶ月/中型犬・大型犬1匹/敷金計3ヶ月 清掃費: 94274円 退去時固定 エアコン清掃費: 44000円 退去時固定		
入居諸条件	ペット相談 楽器等の使用相談		
保証会社	必須 保証料: 賃料等の50%(最低2万)、月額保証料: 賃料等の1%(更新料無)		
設備	3口以上コンロ, CATV, TVインターホン, インターホン, エアコン, ガスコンロ設置済, クローゼット,		
備考			

情報更新日 2026年5月25日

No.LO079451



東京都知事(4)第91873号
(公社)全日本不動産協会、(公社)首都圏不動産公正取引協議会
株式会社リブ・ホーム 荻窪店
東京都杉並区荻窪5丁目14-4 荻窪武蔵野マンション1F
TEL:03-5349-8686 FAX:03-5349-8687
E-mail: ogikubo@livehome.ne.jp



携帯サイトから物件詳細を閲覧できます!

取引態様	手数料負担の割合	貸主	借主
仲介先物	手数料配分の割合	元付	客付