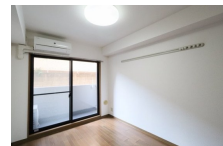
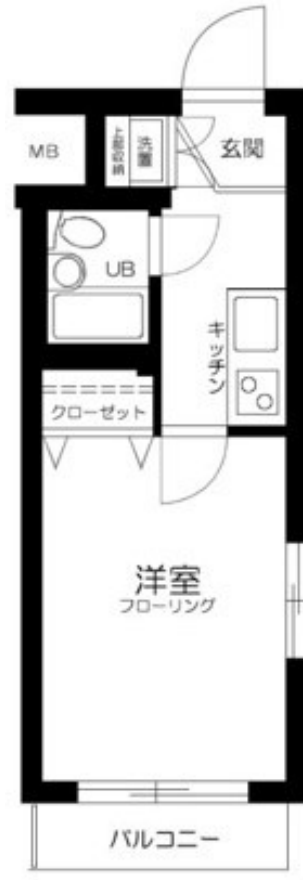


FOR RENT

2口コンロ 収納 エアコン フローリング

2面採光,オートロック,ディンプルキー,角住戸,玄関ホール,陽当たり良好,閑静な住宅街,分譲タイプ



間取りの「S」はサービスルーム(納戸)です。

図面と現況が異なる場合は現況が優先となります。

賃料	65,000円		
間取り	1K	物件種別	マンション
管理費	6,000円	共益費	-
雑費	-		
敷金	1ヶ月	礼金	1ヶ月
敷引/償却金	-1ヶ月	保証金	-
交通	西武新宿線 井荻駅 徒歩7分 西武池袋線 練馬高野台駅 徒歩18分		
物件所在地	東京都杉並区井草3丁目		
建物名・部屋番号			
構造・規模	鉄筋コンクリート 5階建 1階		
専有面積	18.9㎡	向き	西
築年月	1991年1月	入居時期	2026年6月27日
仲介料	1.1ヶ月	損害保険	有 20,000円 24ヶ月
更新料	新賃料 1ヶ月	契約期間	2年
駐車場	駐輪場		
その他費用	[一時金] 鍵交換代: 18,700円 [備考] 解約時敷金償却 1ヶ月		
入居諸条件	性別不問 二人可 法人可		
保証会社	必須 初回: 総賃料の50% ~ 以降継続保証料あり		
設備	2口コンロ, B S, C A T V, インターホン, エアコン, エアコン全室, ガスコンロ設置済, クローゼット, シ		
備考			

情報更新日 2026年5月25日

No.LO079444



東京都知事(4)第91873号
(公社)全日本不動産協会、(公社)首都圏不動産公正取引協議会

株式会社ライブ・ホーム 荻窪店

東京都杉並区荻窪5丁目14-4 荻窪武蔵野マンション1F
TEL:03-5349-8686 FAX:03-5349-8687
E-mail: ogikubo@livehome.ne.jp



携帯サイトから物件詳細を閲覧できます!

取引態様	手数料負担の割合	貸主	借主
仲介先物	手数料配分の割合	元付	客付