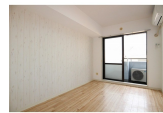
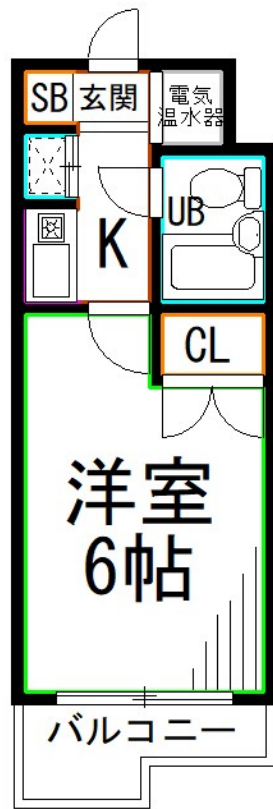


# FOR RENT

## 諸条件相談可 お問合わせはリブホーム荻窪店

オートロック,陽当たり良好,閑静な住宅街,防犯カメラ,メールボックス



間取りの「S」はサービスルーム(納戸)です。

図面と現況が異なる場合は現況が優先となります。

賃料	69,000円		
間取り	1K	物件種別	マンション
管理費	5,000円	共益費	-
雑費	-		
敷金	無	礼金	1ヶ月
敷引/償却金	-/-	保証金	-
交通	中央・総武線各停 阿佐ヶ谷駅 徒歩7分 東京メトロ丸ノ内線 南阿佐ヶ谷駅 徒歩10分		
物件所在地	東京都杉並区阿佐谷南2丁目		
建物名・部屋番号			
構造・規模	鉄筋コンクリート 4階建 1階		
専有面積	16.58㎡	向き	
築年月	1990年1月	入居時期	2026年6月15日
仲介料	-	損害保険	有 18,000円 24ヶ月
更新料	新賃料 1ヶ月	契約期間	定期借家契約 2年
駐車場	駐輪場		
その他費用	[一時金] ルームクリーニング費: 38,500円 エアコンクリーニング費: 14,300円 鍵交換費用: 22,000円 24hサポート: 16,500円 自転車利用の場合預り金: 5,000円 [月次費用] 水道代: 3,300円 [備考] 1年未満解約の場合賃料1ヶ月分違約金発生。		
入居諸条件	単身可		
保証会社	必須 総賃料の50%+月次保証料1% 等		
設備	CATV, IHキッチンヒーター, インターホン, エアコン, オール電化, ガスコンロ設置済, クッションフ		
備考			

情報更新日 2026年5月23日

No.LO079390



東京都知事(4)第91873号

(公社)全日本不動産協会、(公社)首都圏不動産公正取引協議会

### 株式会社リブ・ホーム 荻窪店

東京都杉並区荻窪5丁目14-4 荻窪武蔵野マンション1F

TEL:03-5349-8686

FAX:03-5349-8687

E-mail: ogikubo@livehome.ne.jp



携帯サイトから物件詳細を閲覧できます!

取引態様	手数料負担の割合	貸主	借主
仲介元付(一般)	手数料配分の割合	元付	客付