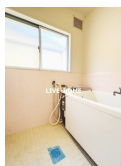


FOR RENT

閑静な住宅街・2面採光・バス・トイレ別・独立

2 F 以上, 2 面採光, 角住戸, 最上階, 南西角住戸, 南面バルコニー, 陽当たり良好, 閑静な住宅街



間取りの「S」はサービスルーム(納戸)です。

図面と現況が異なる場合は現況が優先となります。

賃料	75,000円		
間取り	2K	物件種別	アパート
管理費	無	共益費	-
雑費	-		
敷金	1ヶ月	礼金	1ヶ月
敷引/償却金	-/-	保証金	-
交通	中央・総武線各停 阿佐ヶ谷駅 徒歩10分 東京メトロ丸ノ内線 南阿佐ヶ谷駅 徒歩20分		
物件所在地	東京都杉並区阿佐谷北3丁目		
建物名・部屋番号			
構造・規模	木造 2階建 2階		
専有面積	32.7㎡	向き	南
築年月	1978年6月	入居時期	2026年5月26日
仲介料	-	損害保険	有 20,000円 24ヶ月
更新料	新賃料 1.5ヶ月	契約期間	2年
駐車場	無 駐輪場		
その他費用	[一時金] 鍵交換費用: 22,000円 安心サポート: 16,500円		
入居諸条件	性別不問 二人可 法人可 子供相談 単身可		
保証会社	必須 初回保証料: 総賃料の50% ~		
設備	2口コンロ, インターホン, エアコン, ガスコンロ, クローゼット, シャワー, ネット専用回線, バス・トイレ		
備考			

情報更新日 2026年5月22日

No.LO079273



東京都知事(4)第91873号
(公社)全日本不動産協会、(公社)首都圏不動産公正取引協議会

株式会社ライブ・ホーム 荻窪店

東京都杉並区荻窪5丁目14-4 荻窪武蔵野マンション1F
TEL:03-5349-8686 FAX:03-5349-8687
E-mail: ogikubo@livehome.ne.jp



携帯サイトから物件詳細を閲覧できます!

取引態様	手数料負担の割合	貸主	借主
仲介元付(一般)	手数料配分の割合	元付	客付