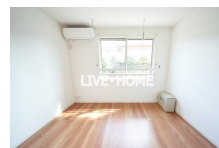
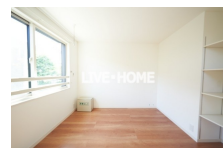


FOR RENT

システムキッチン 追焚・浴室乾燥 宅配

2面採光,ロフト,角住戸,振り分け,全室南向き,東南角住戸,南面リビング,陽当たり良好,閑静な住宅街,始発駅,メールボックス



間取りの「S」はサービスルーム(納戸)です。

図面と現況が異なる場合は現況が優先となります。

| | | | |
|----------|---|------|----------------|
| 賃料 | 84,000円 | | |
| 間取り | 1K | 物件種別 | アパート |
| 管理費 | 3,000円 | 共益費 | - |
| 雑費 | - | | |
| 敷金 | 1ヶ月 | 礼金 | 1ヶ月 |
| 敷引/償却金 | -/- | 保証金 | - |
| 交通 | 西武新宿線 下井草駅 徒歩11分 中央線 阿佐ヶ谷駅 徒歩27分 | | |
| 物件所在地 | 東京都杉並区下井草2丁目 | | |
| 建物名・部屋番号 | | | |
| 構造・規模 | 木造 2階建 1階 | | |
| 専有面積 | 23.91㎡ | 向き | 南 |
| 築年月 | 2020年9月 | 入居時期 | 2026年7月下旬 |
| 仲介料 | - | 損害保険 | 有 23,100円 24ヶ月 |
| 更新料 | 新賃料 1ヶ月 | 契約期間 | 2年 |
| 駐車場 | 駐輪場 | | |
| その他費用 | [一時金] 電子錠設定料 : 8,800円 [月次費用] 快適安心倶楽部 : 1,650円 [備考] 1年未満の短期解約は賃料1ヶ月分の違約金有退去時ハウスクリーニング費用38500円・エアコンクリーニング費用11000円は借主負担。 | | |
| 入居諸条件 | 性別女性限定 法人可 単身可 | | |
| 保証会社 | 必須 初回保証料50% 月額1% | | |
| 設備 | 24時間換気システム, 2口コンロ, TVインターホン, インターホン, エアコン, オートバス, ガスコンロ設 | | |
| 備考 | | | |

情報更新日 2026年5月23日

No.LO079272



東京都知事(4)第91873号
(公社)全日本不動産協会、(公社)首都圏不動産公正取引協議会
株式会社ライブ・ホーム 荻窪店
東京都杉並区荻窪5丁目14-4 荻窪武蔵野マンション1F
TEL:03-5349-8686 FAX:03-5349-8687
E-mail: ogikubo@livehome.ne.jp



携帯サイトから物件詳細を閲覧できます!

| | | | |
|----------|----------|----|----|
| 取引態様 | 手数料負担の割合 | 貸主 | 借主 |
| 仲介元付(一般) | 手数料配分の割合 | 元付 | 客付 |