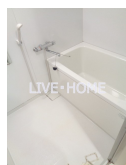
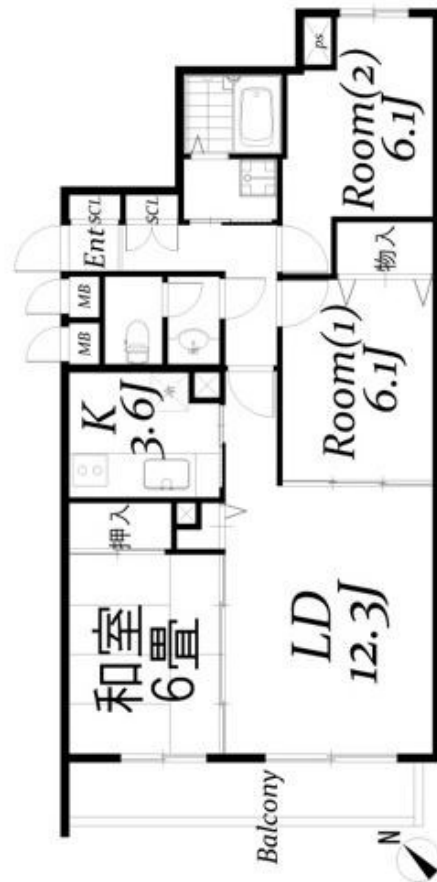


# FOR RENT

## オートロック エレベーター システムキッチン

モニタ付オートロック,玄関ホール,振り分け,南面バルコニー,南面リビング,陽当たり良好,閑静な住宅街,防犯カメラ,メールボックス,平置駐車場



間取りの「S」はサービスルーム(納戸)です。

図面と現況が異なる場合は現況が優先となります。

賃料	237,000円		
間取り	3LDK	物件種別	マンション
管理費	8,000円	共益費	-
雑費	-		
敷金	1ヶ月	礼金	無
敷引/償却金	-/-	保証金	無
交通	中央・総武線各停 西荻窪駅 徒歩3分 京王井の頭線 三鷹台駅 徒歩25分		
物件所在地	東京都杉並区西荻北3丁目		
建物名・部屋番号			
構造・規模	鉄筋コンクリート 4階建 1階		
専有面積	76.1㎡	向き	南
築年月	1993年3月	入居時期	即時
仲介料	-	損害保険	有
更新料	新賃料 1ヶ月	契約期間	2年
駐車場	有(敷地内) 22000円/月 ~ 駐輪場		
その他費用	[一時金] 鍵交換費用: 16,500円 [備考] 諸条件相談可 お問合わせはライブホーム荻窪店まで 03-5349-8686 まで		
入居諸条件	性別不問 二人可 法人可 子供可 单身可		
保証会社	必須 初回保証料: 総賃料の50% 以降継続保証料		
設備	2口コンロ, CATV, TVインターホン, エアコン, ガスコンロ設置済, グリル, クローゼット, システムキ		
備考			

情報更新日 2026年5月19日

No.LO079166



東京都知事(4)第91873号  
(公社)全日本不動産協会、(公社)首都圏不動産公正取引協議会  
**株式会社ライブ・ホーム 荻窪店**  
東京都杉並区荻窪5丁目14-4 荻窪武蔵野マンション1F  
TEL:03-5349-8686 FAX:03-5349-8687  
E-mail: ogikubo@livehome.ne.jp



携帯サイトから物件詳細を閲覧できます!

取引態様	手数料負担の割合	貸主	借主
仲介元付(一般)	手数料配分の割合	元付	客付