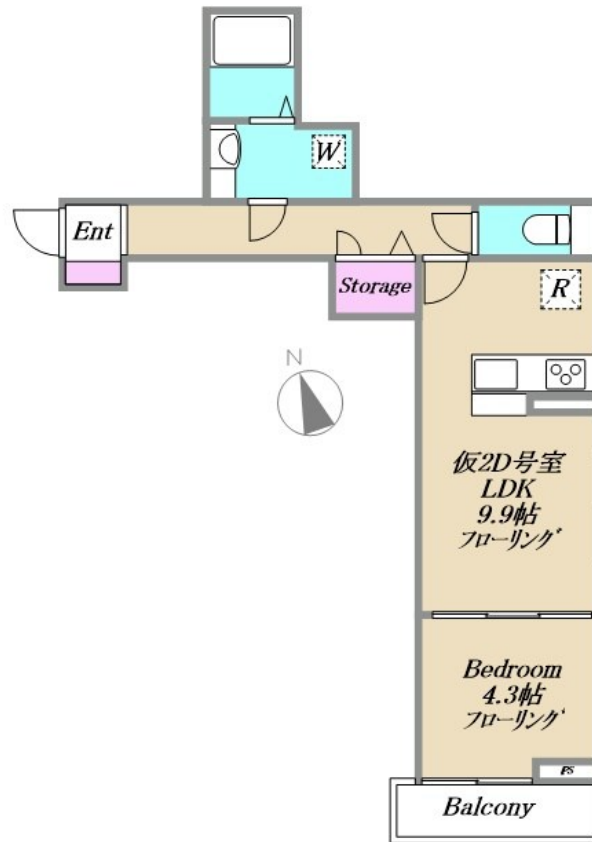


諸条件相談可 お問い合わせはリブホーム荻窪店

2F以上,オートロック,モニタ付オートロック,最上階,陽当たり良好,閑静な住宅街,メールボックス



賃料	158,000円		
間取り	1LDK	物件種別	アパート
管理費	無	共益費	-
雑費	-		
敷金	1ヶ月	礼金	無
敷引/償却金	-/-	保証金	-
交通	中央・総武線各停 西荻窪駅 徒歩13分 京王井の頭線 久我山駅 徒歩22分		
物件所在地	東京都杉並区西荻南4丁目		
建物名・部屋番号			
構造・規模	軽量鉄骨 2階建 2階		
専有面積	39.95㎡	向き	
築年月	2026年5月	入居時期	即時
仲介料	-	損害保険	有 18,000円 24ヶ月
更新料	新賃料 1ヶ月	契約期間	2年
駐車場	無 駐輪場		
その他費用	[月次費用] ロイヤルライフサポート: 1,100円 [備考] 諸条件相談可 お問い合わせはリブホーム荻窪店まで 03-5349-8686 まで		
入居諸条件	二人可 子供可 単身可		
保証会社	必須 初回総賃料の50%、以降継続保証料~。		
設備	BS, CATV, CS, IHクッキングヒーター, TVインターホン, インターホン, エアコン, エアコン2台		
備考			

間取りの「S」はサービスルーム(納戸)です。

図面と現況が異なる場合は現況が優先となります。

情報更新日 2026年5月19日

No.LO079165



東京都知事(4)第91873号
(公社)全日本不動産協会、(公社)首都圏不動産公正取引協議会
株式会社リブ・ホーム 荻窪店
東京都杉並区荻窪5丁目14-4 荻窪武蔵野マンション1F
TEL:03-5349-8686 FAX:03-5349-8687
E-mail: ogikubo@livehome.ne.jp



携帯サイトから物件詳細を閲覧できます!

取引態様 仲介元付 (一般)	手数料負担の割合	貸主	借主
	手数料配分の割合	元付	客付