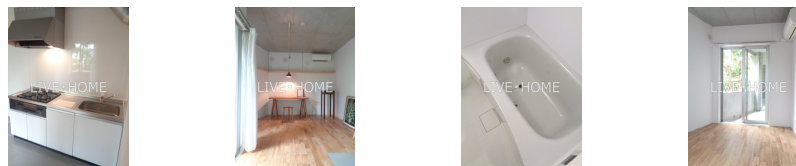
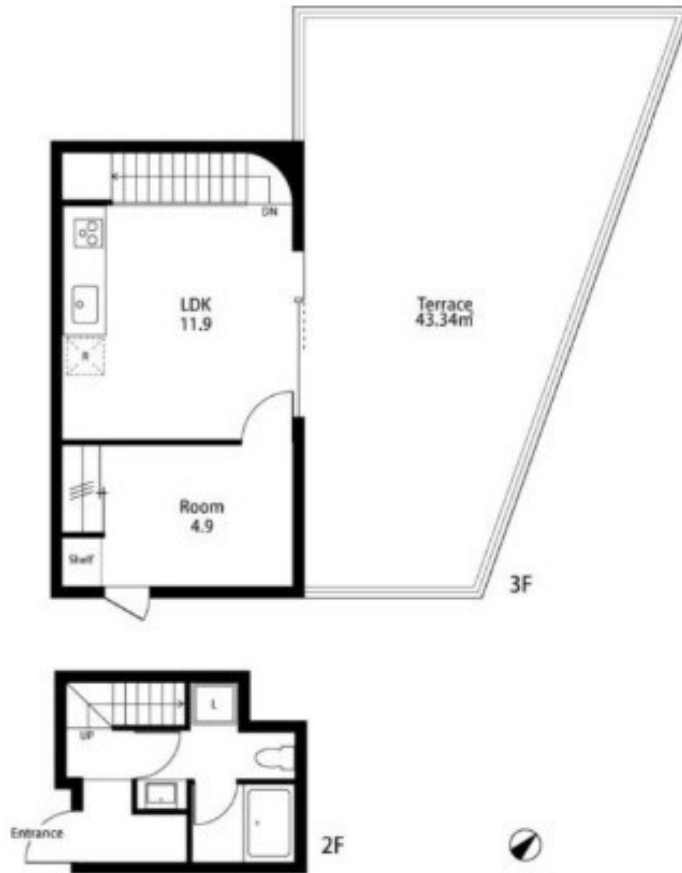


# FOR RENT

## 追い焚きバス 浴室乾燥 宅配ボックス エコ

2 F 以上, 2 面採光, 玄関ホール, 最上階, 振り分け, 南面バルコニー, 南面リビング, デザイナーズ, 閑静な住宅街



間取りの「S」はサービスルーム(納戸)です。

図面と現況が異なる場合は現況が優先となります。

賃料	153,000円		
間取り	1LDK	物件種別	マンション
管理費	3,000円	共益費	-
雑費	-		
敷金	1ヶ月	礼金	1ヶ月
敷引/償却金	-1ヶ月	保証金	-
交通	京王井の頭線 富士見ヶ丘駅 徒歩2分 中央・総武線各停 西荻窪駅 徒歩37分		
物件所在地	東京都杉並区高井戸西1丁目		
建物名・部屋番号			
構造・規模	その他 3階建 2-3階		
専有面積	41.24㎡	向き	東
築年月	2015年3月	入居時期	即時
仲介料	-	損害保険	有 24ヶ月
更新料	新賃料 1ヶ月	契約期間	2年
駐車場	有(敷地内) 22000円/月 ~ 駐輪場		
その他費用	[備考] 退居時ハウスクリーニング費用は借主負担		
入居諸条件	事務所相談 性別不問 二人可 法人可 子供可		
保証会社	必須 初回: 総賃料の50% ~ 100%		
設備	2口コンロ, B S, C A T V, C S, T Vインターホン, エアコン, ガスコンロ設置済, クローゼット, システ		
備考			

情報更新日 2026年5月19日

No.LO079155



東京都知事(4)第91873号  
(公社)全日本不動産協会、(公社)首都圏不動産公正取引協議会  
**株式会社ライブ・ホーム 荻窪店**  
東京都杉並区荻窪5丁目14-4 荻窪武蔵野マンション1F  
TEL:03-5349-8686 FAX:03-5349-8687  
E-mail: ogikubo@livehome.ne.jp



携帯サイトから物件詳細を閲覧できます!

取引態様	手数料負担の割合	貸主	借主
仲介元付(一般)	手数料配分の割合	元付	客付