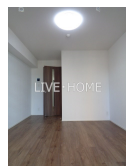
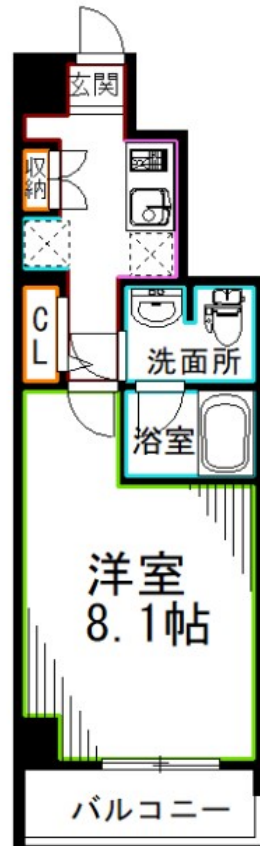


FOR RENT

システムキッチン エアコン 浴室乾燥 CL

2F以上,オートロック,モニタ付オートロック,デザイナーズ,閑静な住宅街,始発駅,分譲タイプ,防犯カメラ,メールボックス



間取りの「S」はサービスルーム(納戸)です。

図面と現況が異なる場合は現況が優先となります。

賃料	105,000円		
間取り	1K	物件種別	マンション
管理費	15,000円	共益費	-
雑費	-		
敷金	無	礼金	1ヶ月
敷引/償却金	-/無	保証金	-
交通	中央・総武線各停 西荻窪駅 徒歩14分 西武新宿線 上井草駅 徒歩23分		
物件所在地	東京都杉並区善福寺1丁目		
建物名・部屋番号			
構造・規模	鉄筋コンクリート 8階建 3階		
専有面積	25.63㎡	向き	北東
築年月	2021年11月	入居時期	2026年7月9日
仲介料	-	損害保険	有 23,000円 24ヶ月
更新料	新賃料 1.5ヶ月	契約期間	2年
駐車場	駐輪場 バイク置き場		
その他費用	[一時金] 入居中サポート料:21,450円 抗菌代:17,600円 事務手数料:11,000円 鍵交換代:22,000円 [備考] 1年未満の短期解約は賃料1ヶ月分の違約金あり。ペット飼育時共益費3500円追加		
入居諸条件	ペット可 事務所不可 性別不問 二人可 法人可		
保証会社	必須 初回:総賃料の50%		
設備	24時間換気システム,2口コンロ,B S,C A T V,C S,T Vインターホン,インターホン,エアコン,オ		
備考			

情報更新日 2026年5月19日

No.LO079152



東京都知事(4)第91873号
(公社)全日本不動産協会、(公社)首都圏不動産公正取引協議会

株式会社ライブ・ホーム 荻窪店

東京都杉並区荻窪5丁目14-4 荻窪武蔵野マンション1F
TEL:03-5349-8686 FAX:03-5349-8687
E-mail:ogikubo@livehome.ne.jp



携帯サイトから物件詳細を閲覧できます!

取引態様	手数料負担の割合	貸主	借主
仲介元付(一般)	手数料配分の割合	元付	客付