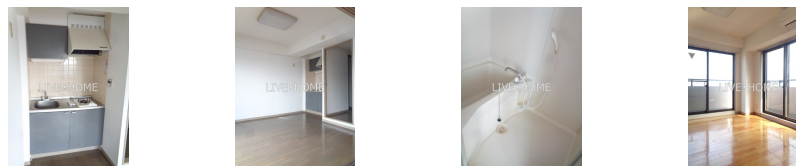


# FOR RENT

## バス・トイレ別 浴室乾燥 IHキッチン

2F以上, 2面採光, 3方角住戸, L字型バルコニー, オートロック, モニタ付オートロック, ワイドバルコニー, 角住戸, 玄関ホール, 振り分け, 東南角住戸, 南面バルコニー, 南面リビング, 陽当たり良好, 駅まで平坦



間取りの「S」はサービスルーム(納戸)です。

図面と現況が異なる場合は現況が優先となります。

|          |  |      |        |
|----------|--|------|--------|
| 賃料       | 87,000円  |      |        |
| 間取り      | 1DK  | 物件種別 | マンション  |
| 管理費      | 9,000円   | 共益費  | 無      |
| 雑費       | 無  |      |        |
| 敷金       | 1ヶ月  | 礼金   | 2ヶ月    |
| 敷引/償却金   | -/-  | 保証金  | 無      |
| 交通       | 京王井の頭線 高井戸駅 徒歩9分<br>京王井の頭線 富士見ヶ丘駅 徒歩15分                              |      |        |
| 物件所在地    | 東京都杉並区高井戸西1丁目  |      |        |
| 建物名・部屋番号 |  |      |        |
| 構造・規模    | 鉄筋コンクリート 6階建 6階  |      |        |
| 専有面積     | 34.76㎡   | 向き   | 南西     |
| 築年月      | 1996年10月   | 入居時期 | 即時     |
| 仲介料      | -  | 損害保険 | 有 24ヶ月 |
| 更新料      | 新賃料 1ヶ月  | 契約期間 | 2年     |
| 駐車場      | 駐輪場 バイク置き場   |      |        |
| その他費用    | [一時金] 鍵交換代: 23,100円<br>[備考] 諸条件相談可 お問合わせはライブホーム荻窪店まで 03-5349-8686 まで |      |        |
| 入居諸条件    | 性別不問 二人相談 法人可 単身可  |      |        |
| 保証会社     | 必須 初回: 総賃料の50% 毎月総賃料の1.2%  |      |        |
| 設備       | BS, CATV, CS, TVインターホン, インターホン, エアコン, エアコン2台, エアコン全室, ガスコン           |      |        |
| 備考       |  |      |        |

情報更新日 2026年5月19日

No.LO079151



東京都知事(4)第91873号  
(公社)全日本不動産協会、(公社)首都圏不動産公正取引協議会  
**株式会社ライブ・ホーム 荻窪店**  
東京都杉並区荻窪5丁目14-4 荻窪武蔵野マンション1F  
TEL:03-5349-8686 FAX:03-5349-8687  
E-mail: ogikubo@livehome.ne.jp



携帯サイトから物件詳細を閲覧できます!

|          |          |    |    |
|----------|----------|----|----|
| 取引態様     | 手数料負担の割合 | 貸主 | 借主 |
| 仲介元付(一般) | 手数料配分の割合 | 元付 | 客付 |