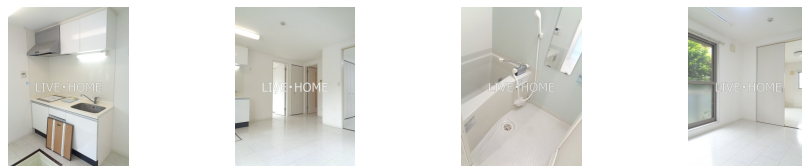


FOR RENT

諸条件相談可 お問合わせはリブホーム荻窪店

2面採光,オートロック,角住戸,陽当たり良好,閑静な住宅街,メールボックス



間取りの「S」はサービスルーム(納戸)です。

図面と現況が異なる場合は現況が優先となります。

| | | | |
|----------|--|------|--------|
| 賃料 | 127,000円 | | |
| 間取り | 2LDK | 物件種別 | アパート |
| 管理費 | 3,000円 | 共益費 | - |
| 雑費 | - | | |
| 敷金 | 無 | 礼金 | 1ヶ月 |
| 敷引/償却金 | -/- | 保証金 | - |
| 交通 | 中央線 武蔵境駅 徒歩31分 中央・総武線各停 三鷹駅 徒歩35分 | | |
| 物件所在地 | 東京都三鷹市野崎2丁目 | | |
| 建物名・部屋番号 | | | |
| 構造・規模 | 軽量鉄骨 3階建 1階 | | |
| 専有面積 | 52.99㎡ | 向き | |
| 築年月 | 2009年12月 | 入居時期 | 即時 |
| 仲介料 | - | 損害保険 | 有 24ヶ月 |
| 更新料 | 新賃料 1ヶ月 | 契約期間 | 2年 |
| 駐車場 | 駐輪場 | | |
| その他費用 | [一時金] 鍵交換費用: 22,000円 セレプロテクト: 2,200円 駐輪シール: 1,100円 退去時クリーニング費用: 85,800円 [備考] 短期解約違約金あります。 | | |
| 入居諸条件 | 二人可 | | |
| 保証会社 | 必須 初回保証料33000円、月額賃料の1.6%、事務手数料月額330円。 | | |
| 設備 | 2口コンロ,BS,CATV,IHクッキングヒーター,TVインターホン,インターホン,エアコン,システ | | |
| 備考 | | | |

情報更新日 2026年7月5日

No.LO079112



東京都知事(4)第91873号
(公社)全日本不動産協会、(公社)首都圏不動産公正取引協議会
株式会社リブ・ホーム 荻窪店
東京都杉並区荻窪5丁目14-4 荻窪武蔵野マンション1F
TEL:03-5349-8686 FAX:03-5349-8687
E-mail: ogikubo@livehome.ne.jp



携帯サイトから物件詳細を閲覧できます!

| | | | |
|----------|----------|----|----|
| 取引態様 | 手数料負担の割合 | 貸主 | 借主 |
| | 手数料配分の割合 | 元付 | 客付 |
| 仲介元付(一般) | | | |