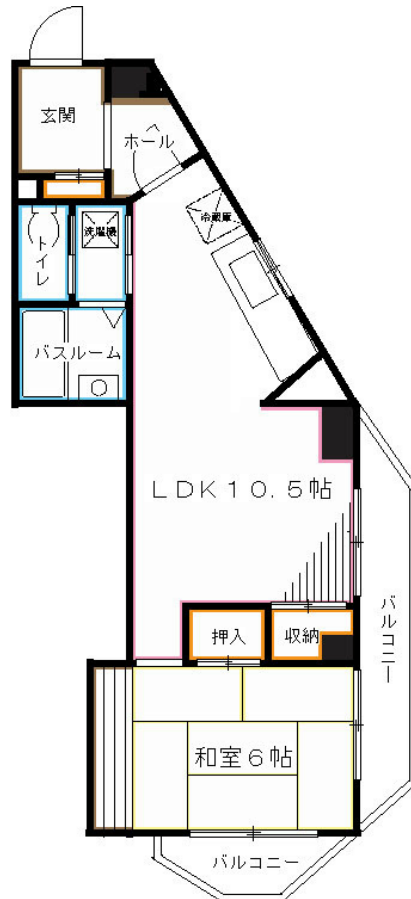


FOR RENT

L字バルコニー 独立洗面台 各室収納 東南

2F以上, 2面バルコニー, 2面採光, 3方角住戸, 3面採光, ディンプルキー, 角住戸, 玄関ホール, 陽当たり良好, 駅前, 閑静な住宅街, メールボックス



間取りの「S」はサービスルーム(納戸)です。

図面と現況が異なる場合は現況が優先となります。

| | | | |
|----------|---|------|-------|
| 賃料 | 100,000円 | | |
| 間取り | 1LDK | 物件種別 | マンション |
| 管理費 | 4,000円 | 共益費 | 無 |
| 雑費 | - | | |
| 敷金 | 1ヶ月 | 礼金 | 1ヶ月 |
| 敷引/償却金 | -/- | 保証金 | - |
| 交通 | 西武新宿線 井荻駅 徒歩5分 西武池袋線 練馬高野台駅 徒歩17分 | | |
| 物件所在地 | 東京都杉並区井草3丁目 | | |
| 建物名・部屋番号 | | | |
| 構造・規模 | 鉄筋コンクリート 7階建 6階 | | |
| 専有面積 | 40.36㎡ | 向き | 東 |
| 築年月 | 1987年10月 | 入居時期 | 即時 |
| 仲介料 | - | 損害保険 | 有 |
| 更新料 | 新賃料 1ヶ月 | 契約期間 | 2年 |
| 駐車場 | 近隣駐車場 18000円/月 ~ 駐輪場 | | |
| その他費用 | [一時金] 駆けつけ24サポート: 16,500円 | | |
| 入居諸条件 | 学生可 性別不問 二人可 法人可 ルームシェア可 | | |
| 保証会社 | 必須 初回保証料: 総賃料の50% 更新時: 8,000円/年 | | |
| 設備 | 2口コンロ, B S, C A T V, L A N, T Vインターホン, エアコン, エアコン2台, エアコン全室, ガスコン | | |
| 備考 | | | |

情報更新日 2026年5月16日

No.LO078994



東京都知事(4)第91873号
(公社)全日本不動産協会、(公社)首都圏不動産公正取引協議会

株式会社リブ・ホーム 荻窪店

東京都杉並区荻窪5丁目14-4 荻窪武蔵野マンション1F
TEL:03-5349-8686 FAX:03-5349-8687
E-mail: ogikubo@livehome.ne.jp



携帯サイトから物件詳細を閲覧できます!

| | | | |
|----------|----------|----|----|
| 取引態様 | 手数料負担の割合 | 貸主 | 借主 |
| 仲介元付(一般) | 手数料配分の割合 | 元付 | 客付 |