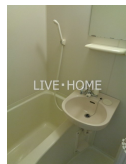
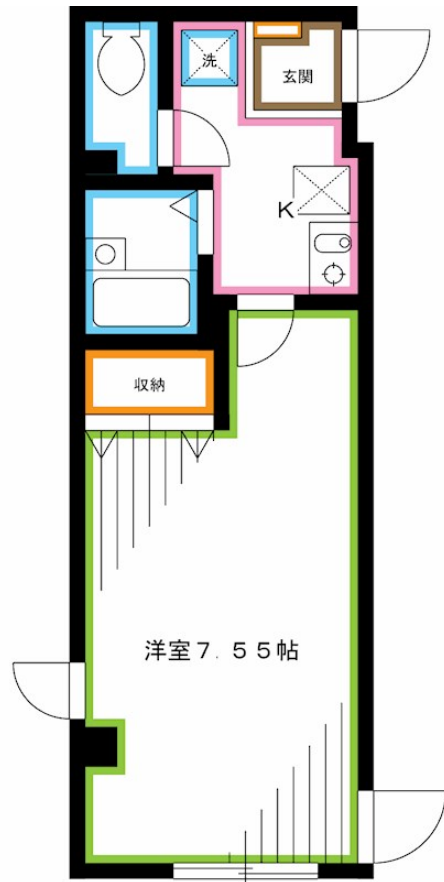


FOR RENT

バス・トイレ別 NET無料 インターフォン

2 F 以上, 3 面採光, 角住戸, 東南角住戸, 陽当たり良好, 閑静な住宅街, 始発駅



間取りの「S」はサービスルーム(納戸)です。

図面と現況が異なる場合は現況が優先となります。

賃料	77,000円		
間取り	1K	物件種別	マンション
管理費	3,000円	共益費	無
雑費	無		
敷金	無	礼金	無
敷引/償却金	-/-	保証金	無
交通	中央線 荻窪駅 徒歩9分 中央線 西荻窪駅 徒歩20分		
物件所在地	東京都杉並区桃井1丁目		
建物名・部屋番号			
構造・規模	鉄筋コンクリート 3階建 3階		
専有面積	21.52㎡	向き	東
築年月	2002年3月	入居時期	即時
仲介料	-	損害保険	有 12,480円 24ヶ月
更新料	新賃料 1ヶ月	契約期間	2年
駐車場	駐輪場		
その他費用	[一時金] クリーニング費: 45,000円 鍵交換費用: 13,200円 [備考] 退居時ハウスクリーニング費用は借主負担		
入居諸条件	性別不問 法人可 単身可		
保証会社	必須 賃料総額の50% 年間10,000円		
設備	CATV, インターホン, エアコン, ガスコンロ設置済, クローゼット, シャワー, シューズボックス, ネット		
備考	敷金・礼金なし、インターネット無料、バストイレ別、室内洗濯機置場、		

情報更新日 2026年5月18日

No.LO078974



東京都知事(4)第91873号
(公社)全日本不動産協会、(公社)首都圏不動産公正取引協議会
株式会社ライブ・ホーム 荻窪店
東京都杉並区荻窪5丁目14-4 荻窪武蔵野マンション1F
TEL:03-5349-8686 FAX:03-5349-8687
E-mail: ogikubo@livehome.ne.jp



携帯サイトから物件詳細を閲覧できます!

取引態様	手数料負担の割合	貸主	借主
仲介元付(一般)	手数料配分の割合	元付	客付