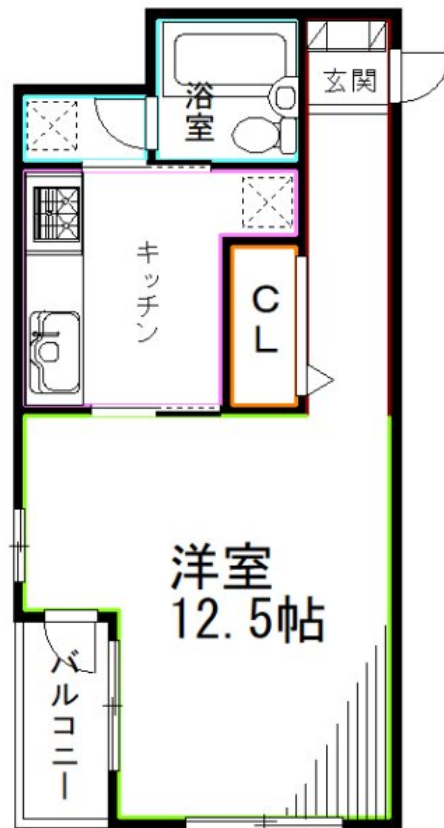


FOR RENT

オートロック システムキッチン モニターフ

2F以上, 2面採光, オートロック, 角住戸, 玄関ホール, 最上階, 寝室8畳以上, 駅前, メールボックス



間取りの「S」はサービスルーム(納戸)です。

図面と現況が異なる場合は現況が優先となります。

賃料	108,000円		
間取り	1K	物件種別	マンション
管理費	無	共益費	無
雑費	無		
敷金	1ヶ月	礼金	無
敷引/償却金	-/-	保証金	無
交通	東京メトロ丸ノ内線 南阿佐ヶ谷駅 徒歩2分 中央・総武線各停 阿佐ヶ谷駅 徒歩5分		
物件所在地	東京都杉並区阿佐谷南3丁目		
建物名・部屋番号			
構造・規模	鉄筋コンクリート 3階建 3階		
専有面積	34.64㎡	向き	北
築年月	1986年3月	入居時期	2026年6月14日
仲介料	-	損害保険	有 20,000円 24ヶ月
更新料	新賃料 1ヶ月	契約期間	定期借家契約 2年
駐車場	駐輪場		
その他費用	[一時金] 鍵交換費用: 33,000円 24時間サポート: 16,500円 [備考] 1年未満の短期解約は賃料1ヶ月分の違約金有		
入居諸条件	学生相談 性別不問 法人可 単身可		
保証会社	必須 初回: 総賃料の50% 月次保証料: 総賃料の1%		
設備	3口以上コンロ, CATV, TVインターホン, インターホン, エアコン, ガスコンロ設置済, グリル, クロー		
備考			

情報更新日 2026年5月17日

No.LO078955



東京都知事(4)第91873号
(公社)全日本不動産協会、(公社)首都圏不動産公正取引協議会

株式会社ライブ・ホーム 荻窪店

東京都杉並区荻窪5丁目14-4 荻窪武蔵野マンション1F
TEL:03-5349-8686 FAX:03-5349-8687
E-mail: ogikubo@livehome.ne.jp



携帯サイトから物件詳細を閲覧できます!

取引態様	手数料負担の割合	貸主	借主
仲介元付(一般)	手数料配分の割合	元付	客付