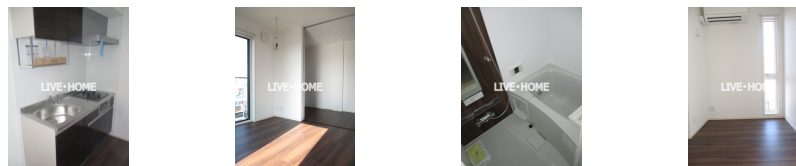


FOR RENT

オートロック 宅配BOX システムキッチン

2F以上, 2面採光, ダブルロック, モニタ付オートロック, 角住戸, 玄関ホール, 振り分け, 閑静な住宅街, 始発駅



間取りの「S」はサービスルーム(納戸)です。

図面と現況が異なる場合は現況が優先となります。

賃料	133,000円		
間取り	2K	物件種別	マンション
管理費	7,000円	共益費	-
雑費	-		
敷金	1ヶ月	礼金	1ヶ月
敷引/償却金	-/-	保証金	-
交通	中央線 荻窪駅 徒歩14分 東京メトロ丸ノ内線 南阿佐ヶ谷駅 徒歩26分		
物件所在地	東京都杉並区天沼2丁目		
建物名・部屋番号			
構造・規模	鉄骨 5階建 4階		
専有面積	35.19㎡	向き	
築年月	2021年1月	入居時期	2026年7月25日
仲介料	-	損害保険	有
更新料	新賃料 1ヶ月	契約期間	2年
駐車場	駐輪場		
その他費用	[備考] 退居時ハウスクリーニング費用は借主負担		
入居諸条件	性別不問 二人可 法人可 単身可		
保証会社	必須 初回保証料50%		
設備	2口コンロ, TVインターホン, エアコン, オートバス, ガスコンロ設置済, グリル, クローゼット, システム		
備考			

情報更新日 2026年5月18日

No.LO078873



東京都知事(4)第91873号
(公社)全日本不動産協会、(公社)首都圏不動産公正取引協議会

株式会社ライブ・ホーム 荻窪店

東京都杉並区荻窪5丁目14-4 荻窪武蔵野マンション1F
TEL:03-5349-8686 FAX:03-5349-8687
E-mail: ogikubo@livehome.ne.jp



携帯サイトから物件詳細を閲覧できます!

取引態様	手数料負担の割合	貸主	借主
仲介元付(一般)	手数料配分の割合	元付	客付