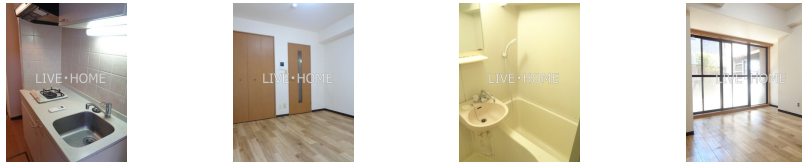
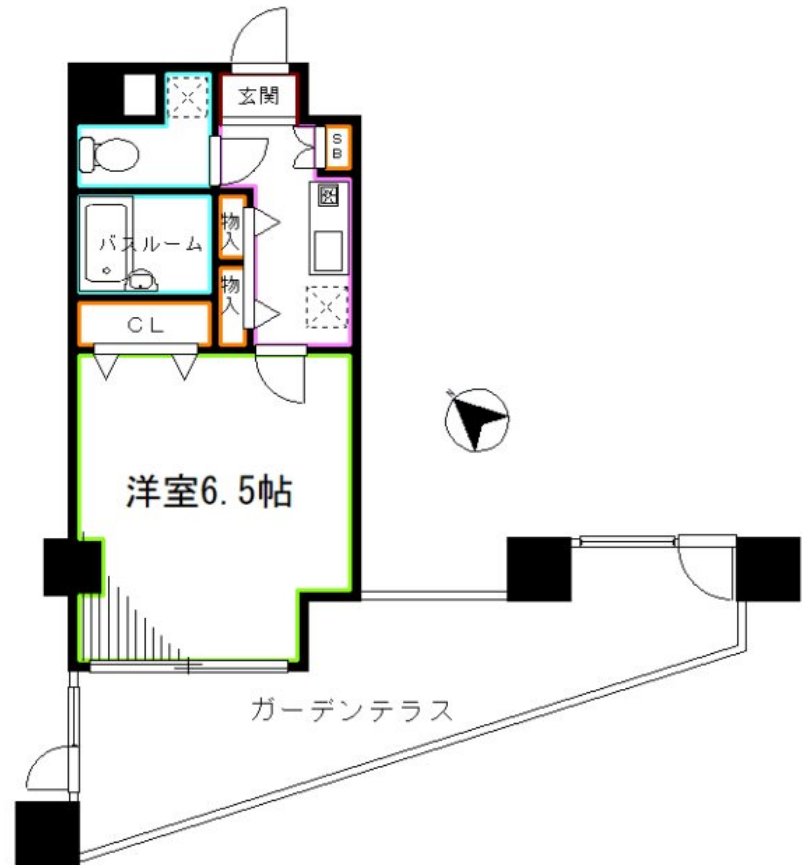


FOR RENT

オートロック 宅配BOX B/T別 システム

オートロック,ワイドバルコニー,玄関ホール,南庭,南面バルコニー,陽当たり良好,閑静な住宅街,始発駅,分譲タイプ,防犯カメラ,メールボックス



間取りの「S」はサービスルーム(納戸)です。

図面と現況が異なる場合は現況が優先となります。

賃料	82,000円		
間取り	1K	物件種別	マンション
管理費	9,000円	共益費	無
雑費	無		
敷金	1ヶ月	礼金	1ヶ月
敷引/償却金	-/-	保証金	-
交通	中央線 荻窪駅 徒歩9分 東京メトロ丸ノ内線 南阿佐ヶ谷駅 徒歩25分		
物件所在地	東京都杉並区天沼3丁目		
建物名・部屋番号			
構造・規模	鉄筋コンクリート 6階建 1階		
専有面積	24.03㎡	向き	西
築年月	1999年10月	入居時期	即時
仲介料	-	損害保険	有
更新料	新賃料 1ヶ月	契約期間	定期借家契約 2年
駐車場	駐輪場		
その他費用	[一時金] 鍵交換費用: 27,500円 [月次費用] 家財保険: 1,735円		
入居諸条件	性別不問 二人可 法人可 子供可 单身可		
保証会社	必須 初回保証料50% 月額保証料1%		
設備	CATV,インターホン,エアコン,ガスコンロ設置済,クローゼット,シャワー,シューズボックス,ネット		
備考			

情報更新日 2026年5月18日

No.LO078868



東京都知事(4)第91873号
(公社)全日本不動産協会、(公社)首都圏不動産公正取引協議会
株式会社ライブ・ホーム 荻窪店
東京都杉並区荻窪5丁目14-4 荻窪武蔵野マンション1F
TEL:03-5349-8686 FAX:03-5349-8687
E-mail: ogikubo@livehome.ne.jp



携帯サイトから物件詳細を閲覧できます!

取引態様	手数料負担の割合	貸主	借主
仲介元付(一般)	手数料配分の割合	元付	客付