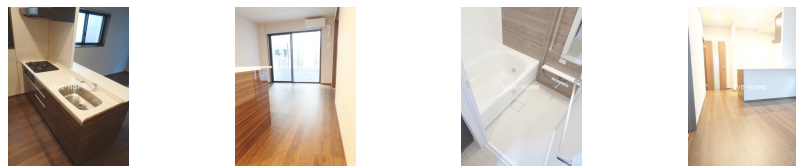
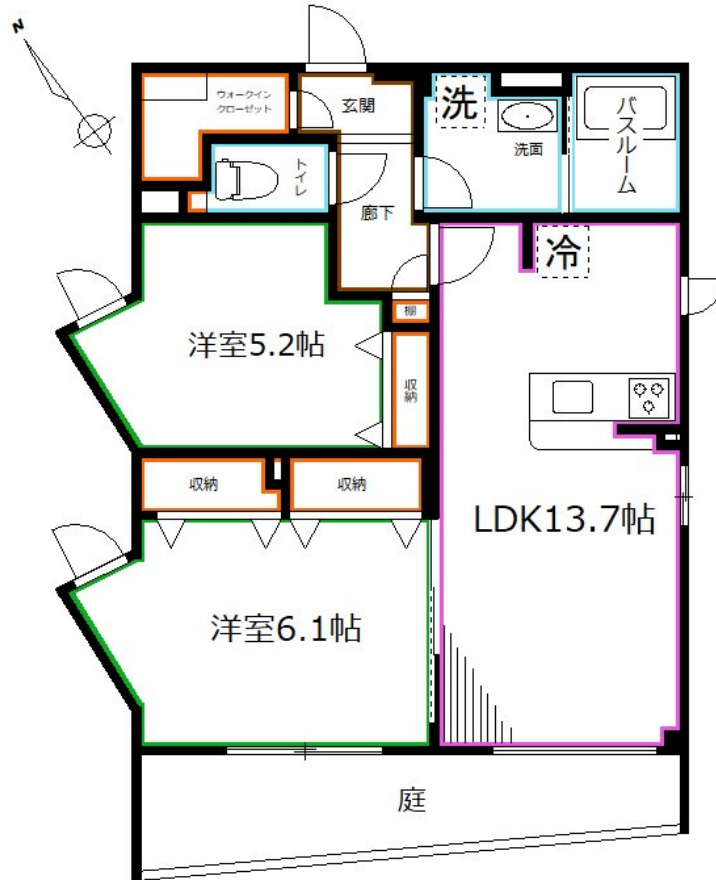


TV付オートロック・防犯カメラ・閑静な住宅

2面採光, 3方角住戸, 3面採光, オートロック, ダブルロック, ディンプルキー, ワイドバルコニー, 角住戸, 玄関ホール, 振り分け, 南西角住戸, 南面バルコニー, 南面リビング, 陽当たり良好, 閑静な住宅街, 防犯力



間取りの「S」はサービスルーム(納戸)です。

図面と現況が異なる場合は現況が優先となります。

賃料	263,000円		
間取り	2LDK	物件種別	マンション
管理費	10,000円	共益費	-
雑費	-		
敷金	1ヶ月	礼金	1ヶ月
敷引/償却金	-/-	保証金	-
交通	中央線 阿佐ヶ谷駅 徒歩2分 東京メトロ丸ノ内線 南阿佐ヶ谷駅 徒歩8分		
物件所在地	東京都杉並区阿佐谷南1丁目		
建物名・部屋番号			
構造・規模	鉄筋コンクリート 3階建 1階		
専有面積	61.12㎡	向き	南西
築年月	2025年11月	入居時期	即時
仲介料	-	損害保険	有 25,500円 24ヶ月
更新料	新賃料 1ヶ月	契約期間	2年
駐車場	無 駐輪場		
その他費用	[一時金] ガスシン駆除サービス: 16,500円 除菌消臭サービス: 16,500円 [月次費用] 安心サポート: 1,650円 [備考] 退去時ハウスクリーニング費用・エアコン清掃費用は借主負担。		
入居諸条件	ペット不可 性別不問 二人可 法人可 子供可		
保証会社	必須 初回総賃料100% 月額1.5%		
設備	3口以上コンロ, TVインターホン, インターホン, エアコン, エアコン2台, オートバス, カウンターキッチン		
備考			

情報更新日 2026年5月17日

No.LO078829



東京都知事(4)第91873号
(公社)全日本不動産協会、(公社)首都圏不動産公正取引協議会
株式会社ライブ・ホーム 荻窪店
東京都杉並区荻窪5丁目14-4 荻窪武蔵野マンション1F
TEL:03-5349-8686 FAX:03-5349-8687
E-mail: ogikubo@livehome.ne.jp



携帯サイトから物件詳細を閲覧できます!

取引態様	手数料負担の割合	貸主	借主
	手数料配分の割合	元付	客付
仲介元付(一般)			