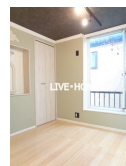
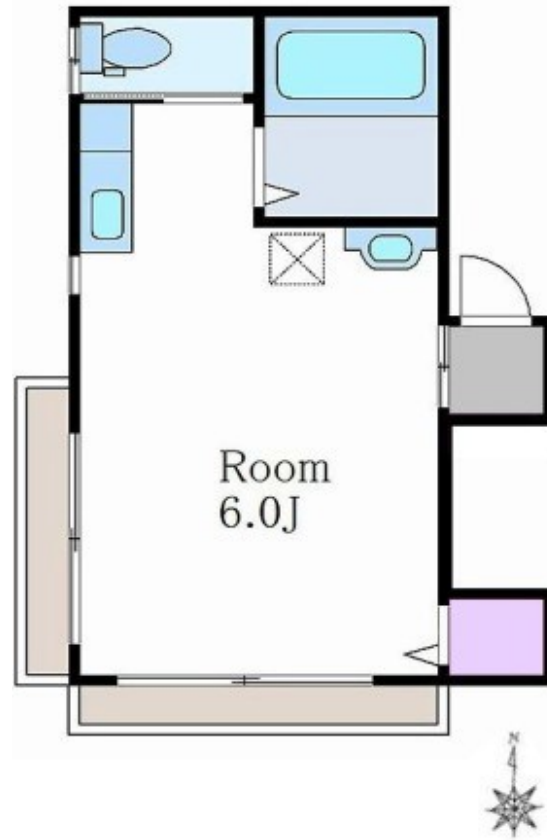


FOR RENT

防犯カメラ リノベーション ウォシュレット

2F以上, 2面採光, 角住戸, 玄関ホール, 最上階, 陽当たり良好, 大規模リニューアル済み, リノベーション, デザイナーズ, 閑静な住宅街, 防犯カメラ



間取りの「S」はサービスルーム(納戸)です。

図面と現況が異なる場合は現況が優先となります。

賃料	69,000円		
間取り	1R	物件種別	アパート
管理費	5,000円	共益費	無
雑費	無		
敷金	無	礼金	1ヶ月
敷引/償却金	-/-	保証金	-
交通	東京メトロ丸ノ内線 南阿佐ヶ谷駅 徒歩8分 中央線 阿佐ヶ谷駅 徒歩7分		
物件所在地	東京都杉並区阿佐谷南1丁目		
建物名・部屋番号			
構造・規模	木造 2階建 2階		
専有面積	15㎡	向き	
築年月	1990年3月	入居時期	即時
仲介料	-	損害保険	有 18,000円 24ヶ月
更新料	新賃料 1ヶ月	契約期間	2年
駐車場			
その他費用	[一時金] 鍵交換費用: 22,000円 契約事務手数料: 11,000円 [月次費用] 24hサポート: 1,100円 [備考] 1年未満の短期解約違約金あり。退去時室内清掃費用エアコン清掃費用借主負担。		
入居諸条件	性別不問 二人相談 法人可 単身可		
保証会社	必須 初回総賃料の50%、以降継続保証料など		
設備	CATV, IHキッチンヒーター, LAN, エアコン, クローゼット, シャワー, シューズボックス, バス・		
備考			

情報更新日 2026年5月18日

No.LO078769



東京都知事(4)第91873号
(公社)全日本不動産協会、(公社)首都圏不動産公正取引協議会
株式会社ライブ・ホーム 荻窪店
東京都杉並区荻窪5丁目14-4 荻窪武蔵野マンション1F
TEL:03-5349-8686 FAX:03-5349-8687
E-mail: ogikubo@livehome.ne.jp



携帯サイトから物件詳細を閲覧できます!

取引態様	手数料負担の割合	貸主	借主
仲介元付(一般)	手数料配分の割合	元付	客付