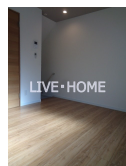
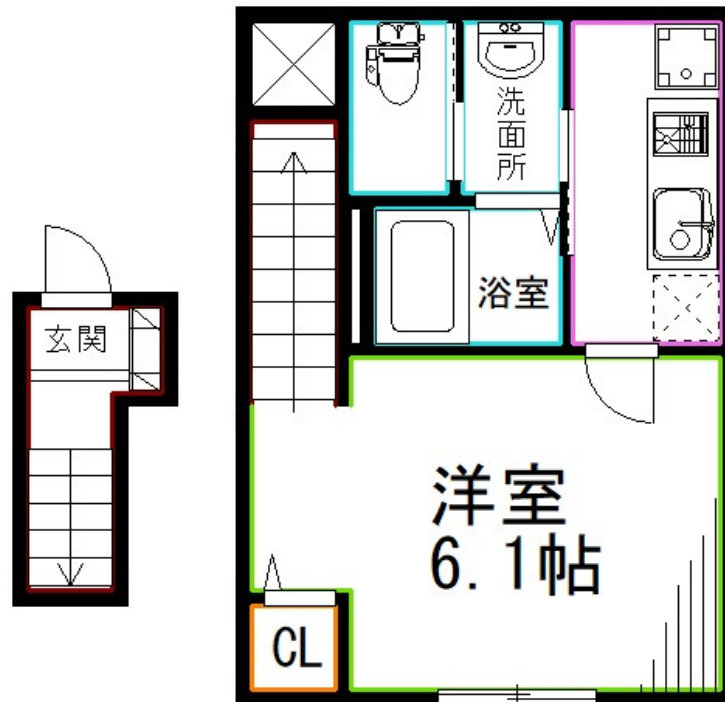


FOR RENT

システムキッチン 浴室乾燥 エアコン 独立

2 F以上,玄関ホール,最上階,全室南向き,閑静な住宅街,始発駅,防犯カメラ



間取りの「S」はサービスルーム(納戸)です。

図面と現況が異なる場合は現況が優先となります。

| | | | |
|----------|--|------|----------------|
| 賃料 | 89,000円 | | |
| 間取り | 1K | 物件種別 | アパート |
| 管理費 | 6,000円 | 共益費 | - |
| 雑費 | - | | |
| 敷金 | 無 | 礼金 | 1ヶ月 |
| 敷引/償却金 | -/- | 保証金 | - |
| 交通 | 中央線 荻窪駅 徒歩13分 中央・総武線各停 西荻窪駅 徒歩15分 | | |
| 物件所在地 | 東京都杉並区南荻窪2丁目 | | |
| 建物名・部屋番号 | | | |
| 構造・規模 | 鉄骨 2階建 2階 | | |
| 専有面積 | 23.39㎡ | 向き | 南 |
| 築年月 | 2022年11月30日 | 入居時期 | 2026年6月15日 |
| 仲介料 | - | 損害保険 | 有 20,000円 24ヶ月 |
| 更新料 | 新賃料 1ヶ月 | 契約期間 | 2年 |
| 駐車場 | 無 駐輪場 | | |
| その他費用 | [一時金] 鍵交換費用: 19,800円 ハウスクリーニング費用: 38,500円 [月次費用] 明豊サポート料: 1,320円 [備考] 退去時ハウスクリーニング費用11000円は借主負担。 | | |
| 入居諸条件 | ペット不可 性別不問 二人不可 法人可 子供不可 | | |
| 保証会社 | 必須 初回: 総賃料の100% 月次: 1.5% | | |
| 設備 | 24時間換気システム, TVインターホン, インターホン, エアコン, ガスコンロ設置済, クローゼット, シス | | |
| 備考 | | | |

情報更新日 2026年5月17日

No.LO078756



東京都知事(4)第91873号
(公社)全日本不動産協会、(公社)首都圏不動産公正取引協議会
株式会社ライブ・ホーム 荻窪店
東京都杉並区荻窪5丁目14-4 荻窪武蔵野マンション1F
TEL:03-5349-8686 FAX:03-5349-8687
E-mail: ogikubo@livehome.ne.jp



携帯サイトから物件詳細を閲覧できます!

| | | | |
|----------|----------|----|----|
| 取引態様 | 手数料負担の割合 | 貸主 | 借主 |
| 仲介元付(一般) | 手数料配分の割合 | 元付 | 客付 |