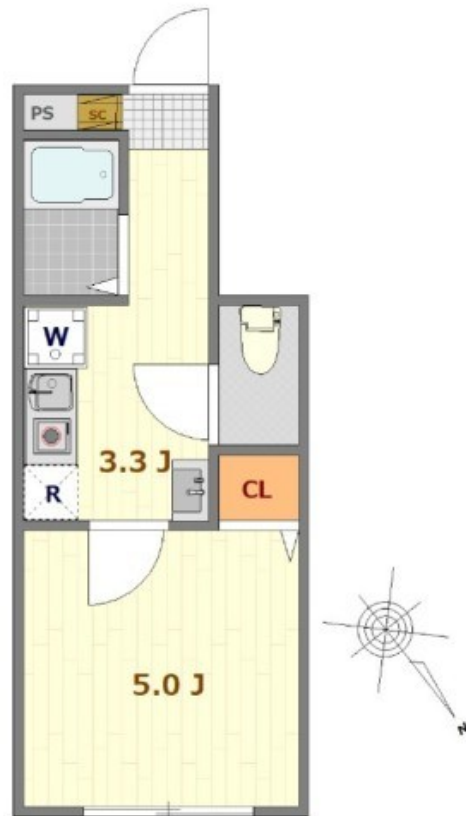


FOR RENT

諸条件相談可 お問合わせはリブホーム荻窪店

角住戸,閑静な住宅街,始発駅,防犯カメラ,メールボックス



間取りの「S」はサービスルーム(納戸)です。

図面と現況が異なる場合は現況が優先となります。

情報更新日 2026年5月18日

No.LO078754



東京都知事(4)第91873号
(公社)全日本不動産協会、(公社)首都圏不動産公正取引協議会

株式会社リブ・ホーム 荻窪店

東京都杉並区荻窪5丁目14-4 荻窪武蔵野マンション1F
TEL:03-5349-8686 FAX:03-5349-8687
E-mail: ogikubo@livehome.ne.jp



携帯サイトから物件詳細を閲覧できます!

取引態様	手数料負担の割合	貸主	借主
仲介元付(一般)	手数料配分の割合	元付	客付

賃料	86,000円		
間取り	1K	物件種別	アパート
管理費	3,000円	共益費	-
雑費	-		
敷金	無	礼金	無
敷引/償却金	-/-	保証金	-
交通	京王井の頭線 高井戸駅 徒歩9分 京王線 八幡山駅 徒歩28分		
物件所在地	東京都杉並区高井戸東3丁目		
建物名・部屋番号			
構造・規模	木造 2階建 1階		
専有面積	18.28㎡	向き	北東
築年月	2024年12月	入居時期	即時
仲介料	-	損害保険	有 20,000円 24ヶ月
更新料	新賃料 1ヶ月	契約期間	2年
駐車場	駐輪場		
その他費用	[一時金] 事務手数料:5,500円 消毒費用:19,800円 鍵交換費用:22,000円 [備考] 1年未満の短期解約違約金あります。		
入居諸条件	性別不問 法人可 単身可		
保証会社	必須 初回保証料総賃料の60%、以降毎年1万円		
設備	IHクッキングヒーター,TVインターホン,インターホン,エアコン,ガスコンロ 設置済,クローゼット,シ		
備考			