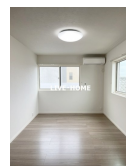
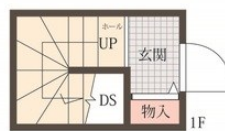
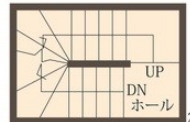


閑静な住宅街・電子キー・3口コンロ・追い炊き

2F以上, 2面採光, 角住戸, 玄関ホール, 最上階, 振り分け, 電子キー, 東南角住戸, 南西角住戸, 陽当たり良好, 閑静な住宅街



間取りの「S」はサービスルーム(納戸)です。

図面と現況が異なる場合は現況が優先となります。

情報更新日 2026年5月17日

No.LO078741

賃料	229,000円		
間取り	2LDK	物件種別	アパート
管理費	3,000円	共益費	-
雑費	-		
敷金	1ヶ月	礼金	1ヶ月
敷引/償却金	-/-	保証金	-
交通	京王井の頭線 永福町駅 徒歩9分 京王井の頭線 西永福駅 徒歩17分		
物件所在地	東京都杉並区和泉3丁目		
建物名・部屋番号			
構造・規模	木造 3階建 3階		
専有面積	72.87㎡	向き	東
築年月	2026年3月	入居時期	即時
仲介料	-	損害保険	有
更新料	新賃料 1ヶ月	契約期間	2年
駐車場			
その他費用	[一時金] 電子鍵設定費用: 8,800円 [月次費用] 快適安心サポート: 1,650円 [備考] 退去時ハウスクリーニング費用は借主負担1年未満の解約は総賃料1ヶ月		
入居諸条件	性別不問 二人可 法人可 単身可		
保証会社	必須 初回総賃料50% 月額1%		
設備	3口以上コンロ, TVインターホン, インターホン, エアコン, オートバス, カウンターキッチン, グリル, ク		
備考			



東京都知事(4)第91873号
(公社)全日本不動産協会、(公社)首都圏不動産公正取引協議会
株式会社ライブ・ホーム 荻窪店
東京都杉並区荻窪5丁目14-4 荻窪武蔵野マンション1F
TEL:03-5349-8686 FAX:03-5349-8687
E-mail: ogikubo@livehome.ne.jp



携帯サイトから物件詳細を閲覧できます!

取引態様	手数料負担の割合	貸主	借主
仲介元付(一般)	手数料配分の割合	元付	客付