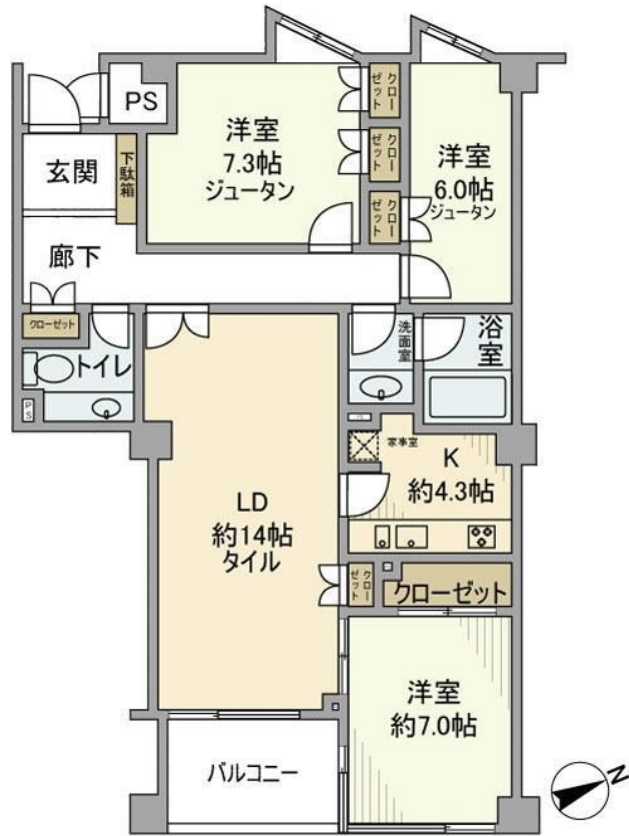


# FOR RENT

## バストイレ別 システムキッチン エアコン

ワイドバルコニー,玄関ホール,振り分け,南面バルコニー,陽当たり良好,閑静な住宅街,分譲タイプ,防犯カメラ



間取りの「S」はサービスルーム(納戸)です。

図面と現況が異なる場合は現況が優先となります。

情報更新日 2026年5月17日

No.LO078736



東京都知事(4)第91873号  
 (公社)全日本不動産協会、(公社)首都圏不動産公正取引協議会  
**株式会社ライブ・ホーム 荻窪店**  
 東京都杉並区荻窪5丁目14-4 荻窪武蔵野マンション1F  
 TEL:03-5349-8686 FAX:03-5349-8687  
 E-mail: ogikubo@livehome.ne.jp



携帯サイトから物件詳細を閲覧できます!

|          |          |    |    |
|----------|----------|----|----|
| 取引態様     | 手数料負担の割合 | 貸主 | 借主 |
| 仲介元付(一般) | 手数料配分の割合 | 元付 | 客付 |

|          |   |      |                |
|----------|---|------|----------------|
| 賃料       | 280,000円  |      |                |
| 間取り      | 3LDK  | 物件種別 | マンション          |
| 管理費      | 15,000円   | 共益費  | -              |
| 雑費       | -   |      |                |
| 敷金       | 2ヶ月   | 礼金   | 2ヶ月            |
| 敷引/償却金   | -/-   | 保証金  | -              |
| 交通       | 京王井の頭線 浜田山駅 徒歩9分<br>東京メトロ丸ノ内線 南阿佐ヶ谷駅 徒歩25分                                      |      |                |
| 物件所在地    | 東京都杉並区浜田山4丁目  |      |                |
| 建物名・部屋番号 |   |      |                |
| 構造・規模    | 鉄筋コンクリート 3階建 1階   |      |                |
| 専有面積     | 92.47㎡  | 向き   | 南              |
| 築年月      | 1990年4月   | 入居時期 | 2026年6月14日     |
| 仲介料      | -   | 損害保険 | 有 25,500円 24ヶ月 |
| 更新料      |   | 契約期間 | 定期借家契約 10年     |
| 駐車場      | 駐輪場   |      |                |
| その他費用    | [一時金] 除菌施工料:19,800円 駐車場登録料:11,000円<br>[月次費用] リロサボプラス:2,500円<br>[備考] 短期解約違約金あります |      |                |
| 入居諸条件    | 性別不問 二人可 法人可 子供可 单身可  |      |                |
| 保証会社     | 必須 初回:総賃料の40% 月次:総賃料の1%   |      |                |
| 設備       | 3口以上コンロ,CATV,TVインターホン,エアコン,オール電化,ガスコンロ設置済,グリル,クローゼ                              |      |                |
| 備考       |   |      |                |