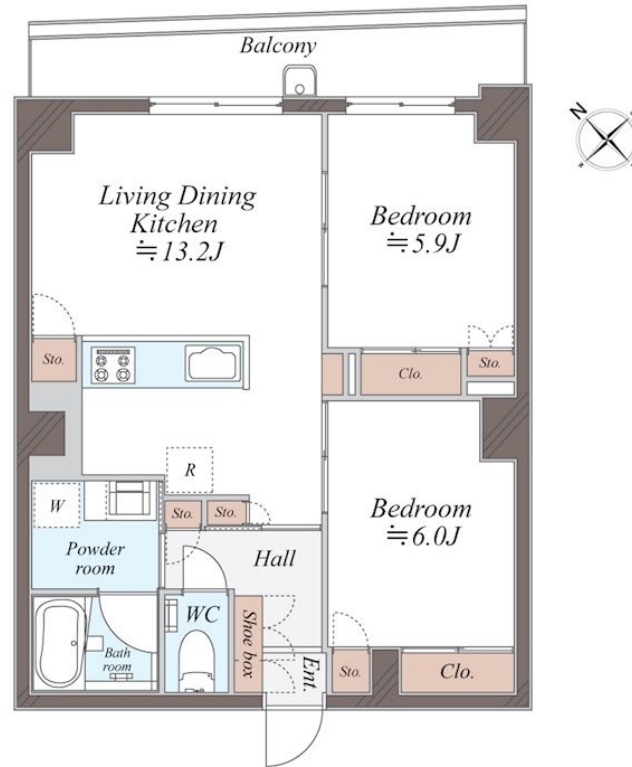


FOR RENT

システムキッチン 追い焚き 浴室乾燥 エア

2F以上,モニター付オートロック,玄関ホール,振り分け,陽当たり良好,駅前,始発駅,防犯カメラ,メールボックス



間取りの「S」はサービスルーム(納戸)です。

図面と現況が異なる場合は現況が優先となります。

情報更新日 2026年5月3日

No.LO078613

賃料	298,000円		
間取り	2LDK	物件種別	マンション
管理費	10,000円	共益費	-
雑費	-		
敷金	1ヶ月	礼金	1ヶ月
敷引/償却金	-/-	保証金	-
交通	中央線 荻窪駅 徒歩3分 中央・総武線各停 西荻窪駅 徒歩21分		
物件所在地	東京都杉並区上荻1丁目		
建物名・部屋番号			
構造・規模	鉄筋コンクリート 8階建 3階		
専有面積	58.45㎡	向き	北東
築年月	2024年2月上旬	入居時期	2026年6月下旬
仲介料	-	損害保険	有 20,000円 24ヶ月
更新料	新賃料 1ヶ月	契約期間	定期借家契約 2年
駐車場	駐輪場		
その他費用	[一時金] 24サポート: 16,500円 自転車: 2,000円 [備考] 短期解約違約金あります。		
入居諸条件	ペット相談 性別不問 二人可 法人可 子供可		
保証会社	必須 初回: 総賃料の50% 月次: 1%		
設備	3口以上コンロ, C A T V, T V インターホン, エアコン, オートバス, ガスコンロ 設置済, グリル, クローゼ		
備考			



東京都知事(4)第91873号
(公社)全日本不動産協会、(公社)首都圏不動産公正取引協議会
株式会社ライブ・ホーム 荻窪店
東京都杉並区荻窪5丁目14-4 荻窪武蔵野マンション1F
TEL:03-5349-8686 FAX:03-5349-8687
E-mail: ogikubo@livehome.ne.jp



携帯サイトから物件詳細を閲覧できます!

取引態様	手数料負担の割合	貸主	借主
仲介元付(一般)	手数料配分の割合	元付	客付