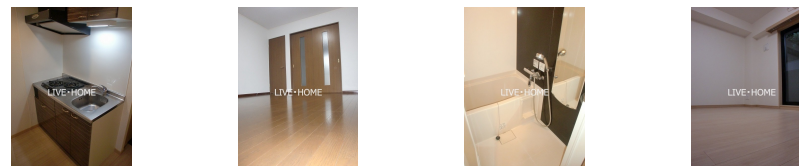
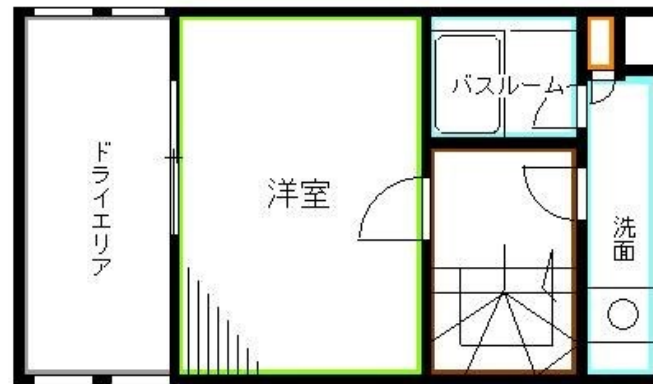
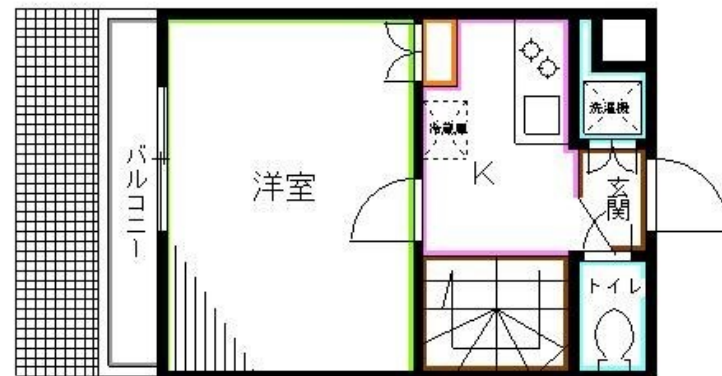


# FOR RENT

## オートロック 浴室乾燥 システムキッチン

オートロック,メゾネット,モニタ付オートロック,玄関ホール,振り分け,デザイナーズ,閑静な住宅街,始発駅,分譲タイプ,防犯カメラ,メールボックス



間取りの「S」はサービスルーム(納戸)です。

図面と現況が異なる場合は現況が優先となります。

賃料	150,000円		
間取り	2K	物件種別	マンション
管理費	無	共益費	無
雑費	-		
敷金	無	礼金	1ヶ月
敷引/償却金	-/-	保証金	-
交通	中央・総武線各停 荻窪駅 徒歩7分 中央線 西荻窪駅 徒歩16分		
物件所在地	東京都杉並区上荻2丁目		
建物名・部屋番号			
構造・規模	鉄筋コンクリート 5階建 B1-1階		
専有面積	40.88㎡	向き	東
築年月	2009年11月	入居時期	2026年5月25日
仲介料	-	損害保険	有 20,000円 24ヶ月
更新料	新賃料 1ヶ月	契約期間	2年
駐車場	駐輪場		
その他費用	[一時金] 鍵交換費用: 27,500円 24時間サポート: 18,700円 [備考] 1年未満の解約は違約金1ヶ月有		
入居諸条件	性別不問 二人可 法人可 ルームシェア相談		
保証会社	必須 初回保証料: 総賃料の50% 月次保証料: 総賃料の1%		
設備	2口コンロ, CATV, TVインターホン, エアコン全室, ガスコンロ設置済, クローゼット, システムキッチン		
備考	諸条件相談可 お問合わせはリブホーム荻窪店まで 03-5349-8686まで 地域密着ホームページにも多数物件掲載中 <a href="http://www.livehome.ne.jp/">http://www.livehome.ne.jp/</a>		

情報更新日 2026年5月4日

No.LO078612



東京都知事(4)第91873号  
(公社)全日本不動産協会、(公社)首都圏不動産公正取引協議会

### 株式会社リブ・ホーム 荻窪店

東京都杉並区荻窪5丁目14-4 荻窪武蔵野マンション1F  
TEL:03-5349-8686 FAX:03-5349-8687  
E-mail: ogikubo@livehome.ne.jp



携帯サイトから物件詳細を閲覧できます!

取引態様	手数料負担の割合	貸主	借主
仲介元付(一般)	手数料配分の割合	元付	客付