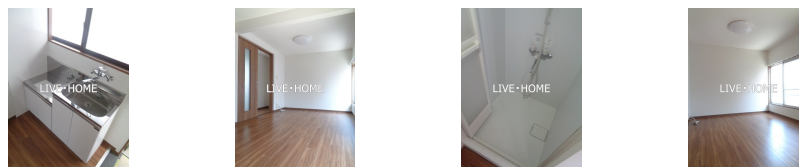


FOR RENT

NET無料 2口コンロ設置可 モニターフォン

2F以上,角住戸,玄関ホール,最上階,陽当たり良好,内装リフォーム済,リノベーション,閑静な住宅街,メールボックス



間取りの「S」はサービスルーム(納戸)です。

図面と現況が異なる場合は現況が優先となります。

賃料	65,000円		
間取り	1K	物件種別	アパート
管理費	無	共益費	-
雑費	-		
敷金	1ヶ月	礼金	1ヶ月
敷引/償却金	-/-	保証金	-
交通	東京メトロ丸ノ内線 新高円寺駅 徒歩18分 東京メトロ丸ノ内線 南阿佐ヶ谷駅 徒歩19分		
物件所在地	東京都杉並区松ノ木1丁目		
建物名・部屋番号			
構造・規模	木造 2階建 2階		
専有面積	23㎡	向き	
築年月	1958年6月	入居時期	即時
仲介料	-	損害保険	有 20,000円 24ヶ月
更新料	新賃料 1ヶ月	契約期間	2年
駐車場			
その他費用	[備考] 共益費に水道代含む		
入居諸条件	性別不問 二人不可 高齢者相談 単身可		
保証会社	必須 初回保証料:総賃料の50% 更新時:15,000円/年		
設備	2口コンロ,CATV,CATV使用料不要,TVインターホン,インターホン,エアコン,ガスコンロ設置可		
備考			

情報更新日 2026年5月3日

No.LO078601



東京都知事(4)第91873号
(公社)全日本不動産協会、(公社)首都圏不動産公正取引協議会
株式会社ライブ・ホーム 荻窪店
東京都杉並区荻窪5丁目14-4 荻窪武蔵野マンション1F
TEL:03-5349-8686 FAX:03-5349-8687
E-mail: ogikubo@livehome.ne.jp



携帯サイトから物件詳細を閲覧できます!

取引態様	手数料負担の割合	貸主	借主
仲介元付(一般)	手数料配分の割合	元付	客付