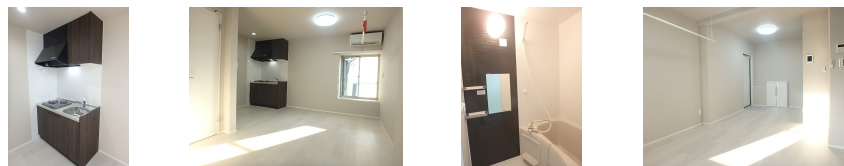
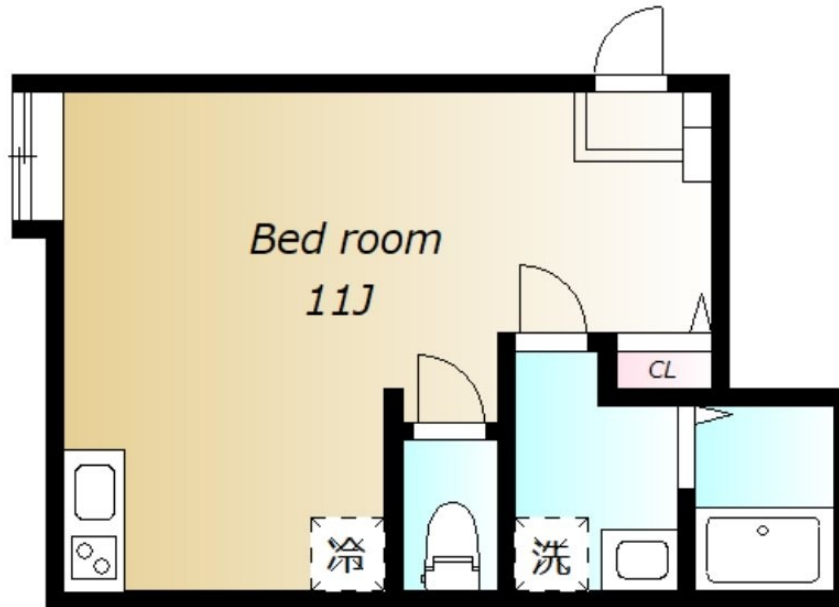


FOR RENT

諸条件相談可 お問合わせはリブホーム荻窪店

2F以上,ダブルロック,角住戸,陽当たり良好,防犯カメラ,メールボックス



間取りの「S」はサービスルーム(納戸)です。

図面と現況が異なる場合は現況が優先となります。

賃料	92,000円		
間取り	1R	物件種別	マンション
管理費	5,000円	共益費	-
雑費	-		
敷金	1ヶ月	礼金	1ヶ月
敷引/償却金	-/-	保証金	-
交通	中央・総武線各停 阿佐ヶ谷駅 徒歩6分 東京メトロ丸ノ内線 南阿佐ヶ谷駅 徒歩5分		
物件所在地	東京都杉並区阿佐谷南1丁目		
建物名・部屋番号			
構造・規模	鉄筋コンクリート 6階建 4階		
専有面積	25.28㎡	向き	
築年月	1965年4月	入居時期	2026年7月中旬
仲介料	-	損害保険	有 20,000円 24ヶ月
更新料	新賃料 1ヶ月	契約期間	2年
駐車場	無		
その他費用	[一時金] 契約書作成代金: 3,300円 虫駆除: 16,500円 鍵交換費用: 41,800円 [月次費用] 24hサポート: 1,650円 家賃引落手数料: 500円 [備考] 諸条件相談可 お問合わせはリブホーム荻窪店まで 03-5349-8686まで		
入居諸条件			
保証会社	必須 初回総賃料の60%、以降継続保証料 など		
設備	2口コンロ, CATV, TVインターホン, インターホン, エアコン, ガスコンロ設置済, クローゼット, シス		
備考			

情報更新日 2026年5月1日

No.LO078491



東京都知事(4)第91873号

(公社)全日本不動産協会、(公社)首都圏不動産公正取引協議会

株式会社リブ・ホーム 荻窪店

東京都杉並区荻窪5丁目14-4 荻窪武蔵野マンション1F

TEL:03-5349-8686

FAX:03-5349-8687

E-mail: ogikubo@livehome.ne.jp



携帯サイトから物件詳細を閲覧できます!

取引態様	手数料負担の割合	貸主	借主
仲介元付(一般)	手数料配分の割合	元付	客付