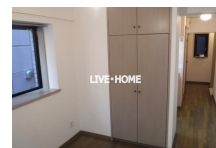
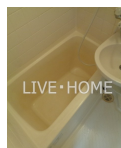
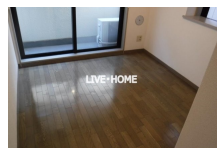
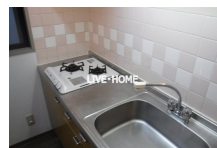


FOR RENT

オートロック バス・トイレ別 南向き エア

2F以上, 2面採光, オートロック, 角住戸, 南西角住戸, 陽当たり良好, 閑静な住宅街, 分譲タイプ



間取りの「S」はサービスルーム(納戸)です。

図面と現況が異なる場合は現況が優先となります。

賃料	76,000円		
間取り	1K	物件種別	マンション
管理費	5,000円	共益費	-
雑費	-		
敷金	1ヶ月	礼金	1ヶ月
敷引/償却金	-1ヶ月	保証金	-
交通	中央線 西荻窪駅 徒歩2分 中央線 荻窪駅 徒歩21分		
物件所在地	東京都杉並区西荻南3丁目		
建物名・部屋番号			
構造・規模	鉄筋コンクリート 4階建 2階		
専有面積	20.32㎡	向き	南
築年月	1998年2月	入居時期	2026年5月25日
仲介料	-	損害保険	有 20,000円 24ヶ月
更新料	新賃料 1ヶ月	契約期間	2年
駐車場	駐輪場		
その他費用	[一時金] 鍵交換費用: 18,700円 サポート費用: 22,000円 [備考] 解約時敷金償却 1ヶ月		
入居諸条件	性別不問 法人可 単身可		
保証会社	必須 初回保証料: 総賃料の50% 以降継続保証料		
設備	2口コンロ, インターホン, エアコン, ガスコンロ設置済, クローゼット, システムキッチン, シャワー, シュ		
備考			

情報更新日 2026年4月27日

No.LO078317



東京都知事(4)第91873号

(公社)全日本不動産協会、(公社)首都圏不動産公正取引協議会

株式会社リブ・ホーム 荻窪店

東京都杉並区荻窪5丁目14-4 荻窪武蔵野マンション1F

TEL:03-5349-8686

FAX:03-5349-8687

E-mail: ogikubo@livehome.ne.jp



携帯サイトから物件詳細を閲覧できます!

取引態様	手数料負担の割合	貸主	借主
仲介元付(一般)	手数料配分の割合	元付	客付